

Ce ferry a été développé suivant les contraintes écologiques spécifiques de la ville d'Oslo. Le système de propulsion est électrique et la puissance électrique est fournie par 2 générateurs Gaz et 2 générateurs Diesel fonctionnant en parallèle. Le ferry fonctionne exclusivement avec les générateurs gaz, les générateurs Diesel servant uniquement de secours, et ceci pour une réduire les émissions de CO2. Le Ferry possède 2 bus et un « tie breaker » avec une mise en parallèle des 2 bus gérés par les 4 GENSYS et le relais de couplage additionnel.

PRODUITS INSTALLÉS

- 2 GENSYS MARINE pour 2 moteur gaz Mitsubishi 400kVA contrôlés par un système Woodward 733.

- 2 GENSYS MARINE pour 2 moteurs diesel 400kVA Scania contrôlés par ECU.
- 2 sync check relays pour sécuriser le couplage de traverses.

NOTRE SOLUTION

Les 4 GENSYS MARINE permettent la synchronisation et la gestion de puissance de chaque générateur, mais également la limitation de la propulsion électrique. Ils contrôlent également les 2 « tie breakers » grâce à leur capacité de programmation par équations. Pour prévenir les défauts de d'alimentation fuel ou une instabilité de la vitesse d'un des moteurs, et pour conserver le maximum de puissance disponible, CRE TECHNOLOGY a développé une fonction unique de détection d'alarme sur

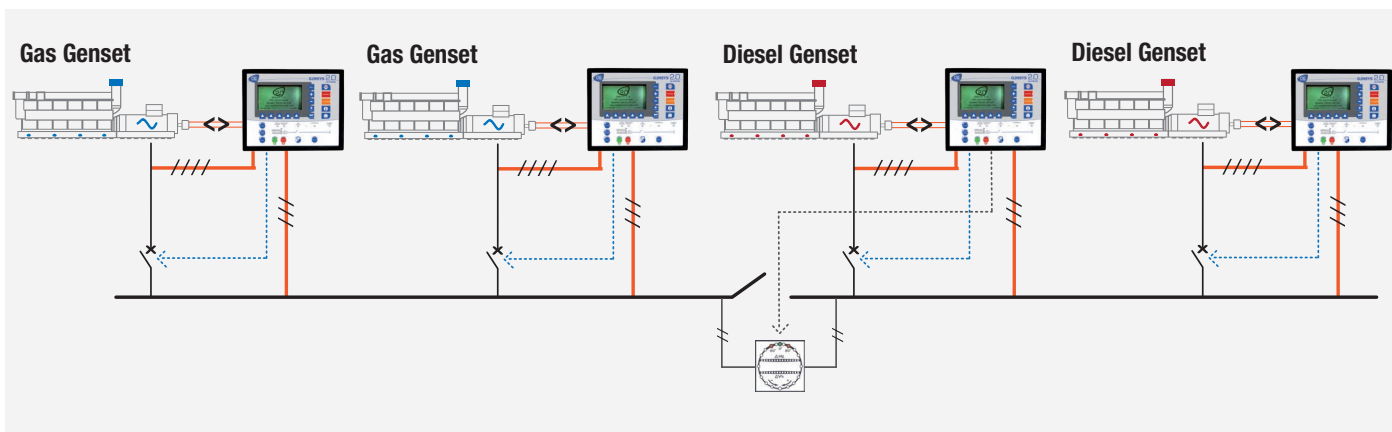
le signal de correction de vitesse de chaque GENSYS MARINE sur chaque moteur. Cette fonction permet d'engendrer une correction (ex limitation de la propulsion électrique) de telle sorte à adapter la charge à la puissance disponible, et ceci avant qu'une baisse de charge ou une baisse de fréquence apparaisse sur le générateur en défaut.

Lors de la recette du système, des tests de « crash stop » à pleine vitesse et des coupures d'alimentation fuel ont été réalisés et à chaque fois, grâce à cette fonction du GENSYS MARINE, les essais se sont montrés concluants avec un maintien de la fourniture électrique bord.

APPLICATION



DETAILS DE L'APPLICATION





EXPERT EN SOLUTION POUR GÉNÉRATEUR

CRE TECHNOLOGY

130 allée Charles-Victor Naudin - Les templiers - Sophia Antipolis

06410 BIOT / FRANCE

Tél: +33 (0) 492 38 86 82

Fax: +33 (0) 492 38 86 83

info@cretechnology.com

APPLICATION FERRY DE PASSAGERS_FR_A2018

