

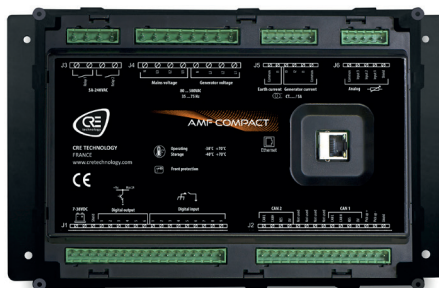
L'AMF COMPACT est un des contrôleurs d'une gamme complète pour la gestion des sources d'énergie et des centrales électriques : générateurs, réseaux, photovoltaïques/éoliens, batteries de stockage, disjoncteurs de traverse (tie breakers). Ce contrôleur est utilisé pour les générateurs diesel ou à gaz, offrant une gestion automatique de l'inverseur de source en cas de perte réseau, ainsi que la surveillance, le contrôle et la protection du moteur, de l'alternateur et des jeux de barres de puissance. Il offre flexibilité et gain de temps grâce à son câblage simple, à toutes les fonctionnalités incluses, et à une programmation facile.

Matériel et affichage

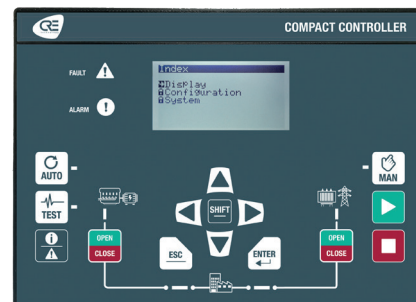
Le contrôleur est disponible en version avec écran pour montage en tableau ou en version sur socle pour montage en fond d'armoire et compatible avec la gamme d'écrans tactiles couleurs i4Gen.

Logiciel

Le contrôleur est configurable depuis la face avant, l'IHM i4Gen, ou via le logiciel gratuit i4Gen Suite.



Version socle pour montage en fond d'armoire



Version avec écran pour montage en tableau



RÉFÉRENCES	DESCRIPTION
A56-AMF-00	Version écran pour montage en tableau
A56-AMF-10	Version socle

FONCTIONS PRINCIPALES

- **Connexion aux contrôleurs simplifiée**
Détection automatique des contrôleurs sur le réseau Ethernet pour une connexion rapide et facile.
- **Détection automatique des adresses ECU J1939**
Détection automatique de tous les appareils J1939 sur un même réseau CANbus.
- **Expérience guidée**
 - Documentation intégrée à l'i4Gen
 - Affichage dynamique du synoptique et des boutons de commande.
- **Affichage graphique avancé**
Les informations importantes sont affichées sur des éléments graphiques faciles à lire : valeurs numériques, bargraphes, jauges, courbes, synchroscope animé...
- **Programmation d'équations simplifiée**
Programmez facilement vos propres équations à l'aide de la fonction Easyflex (glisser-déposer).
- **Accès à distance (en option)**
 - Supervisez, configurez et contrôlez votre centrale depuis n'importe où grâce à une communication à distance fiable et sécurisée fournie par Zoho Assist
 - Recevez des e-mails de l'i4Gen lorsqu'un événement, une alarme ou un défaut est déclenché.

- **Client et serveur modbus TCP embarqués pour l'intégration avec d'autres appareils**
 - Client (maître) : créer des trames personnalisées en réception ou en transmission pour lire ou écrire des données.
 - Serveur (esclave) : permet à d'autres appareils de lire/écrire les registres du contrôleur (dont 300 registres disponibles pour une table d'échange personnalisée).
- **Redondance produit**
Possibilité de doubler chaque contrôleur avec un contrôleur de secours (principe maître/esclave). En cas de défaillance du maître, l'esclave prend automatiquement la main.
- **Sécurité des accès renforcée**
Gestion des mots de passe conforme aux standards de cybersécurité (complexité, expiration, ...).
- **Mise à jour automatique des versions**
Mise à jour automatique des versions firmware du contrôleur et du logiciel PC.

AUTRES FONCTIONS

Contrôle et gestion de la puissance

- Mains failure detection and changeover.
- Gestion du délestage des charges pour garantir que les charges prioritaires sont alimentées en cas de perte du réseau.
- Gestion de la fonction Auto Start.
- Contrôle automatique ou manuel des disjoncteurs avec gestion des alarmes de dysfonctionnement.
- Mode dégradé (inhibition des protections + compteur horaire dédié) suivant la certification NFE 37-312.

Gestion avancée de l'ECU via J1939

- Gestion automatique des trames standard
- Possibilité de créer et configurer jusqu'à 10 trames J1939 personnalisées (réception et transmission)
- Gestion des trames DTC et DPF/SCR (moteurs Tier 4 final et Stage 5)
- Fonction sniffer/espion pour analyser les trames CAN J1939

Informations affichées

- Archivage des alarmes et des événements : Historique détaillé avec horodatage des 500 derniers événements, alarmes et défauts pour un dépannage simple et rapide.
- Supervision des mesures électriques.
- Supervision des mesures mécaniques du moteur.
- État des entrées/sorties.

Programmation

- Agenda : l'exécution périodique ou ponctuelle de fonctions et de modes spécifiques peut être programmée.
- Valeurs alternatives de paramètres configurables et commutables à l'aide d'entrées logiques ou via modbus TCP.

Options

- Compatibilité avec les moteurs MTU MDEC.

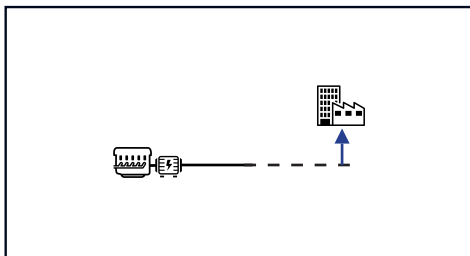


AMF COMPACT

Module de contrôle et de protection d'un générateur piloté avec gestion inverseur de source

EXEMPLES D'APPLICATIONS

➤ Single genset without breaker: auto start controller



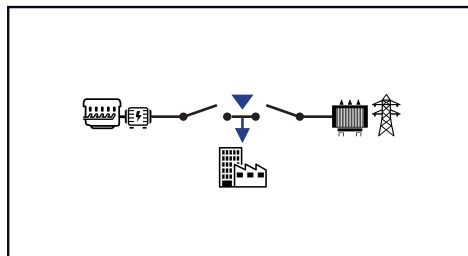
Features

- Start/Stop control
- Genset mechanical & electrical protections
- No breaker control
- No voltage control
- No speed control

Products required

- AMF COMPACT (In Auto Start Module configuration)

➤ Single standby genset with change over mode (auto mains failure)



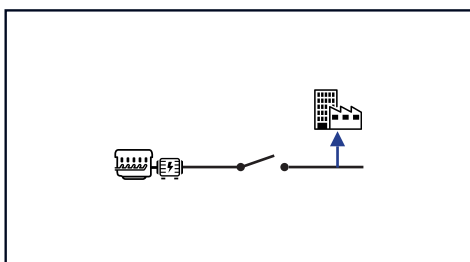
Features

- Start/Stop control
- Genset mechanical & electrical protections
- Auto transfer switch
- Breakers control
- No voltage control
- No speed control
- Mains failure detection

Products required

- AMF COMPACT or GENSYS COMPACT MAINS

➤ Single genset with 1 breaker: auto start controller



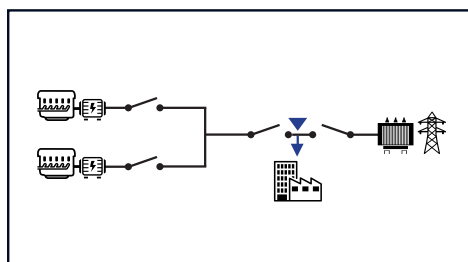
Features

- Start/Stop control
- Genset mechanical & electrical protections
- Breaker control
- No voltage control
- No speed control

Products required

- AMF COMPACT (In Auto Start Module configuration)

➤ Dual mutual standby



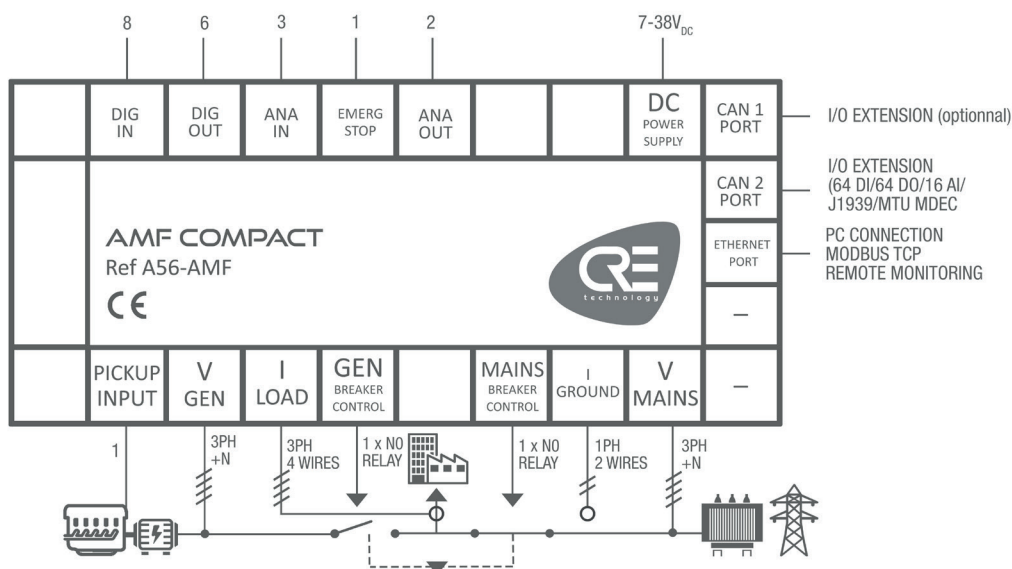
Features

- Mains failure detection
- Gensets hours meters equalization
- 1 genset in backup of the other one

Products required

- 2 AMF COMPACT

SCHÉMA DE CÂBLAGE





AMF COMPACT

Module de contrôle et de protection d'un générateur piloté avec gestion inverseur de source

SPÉCIFICATIONS

SYSTÈME ÉLECTRIQUES	
Système électriques	Compatible avec systèmes triphasés HT/BT 3 ou 4 fils (avec ou sans neutre), biphasés ou monophasés.
TENSION D'ALIMENTATION	
Plage d'alimentation	7...38 VDC
Tension maximum	45VDC pendant 15mn
Consommation courant à 24VDC	130mA + la somme de la consommation maximale de chaque sortie logique
MESURES TENSIONS CA	
Entrées de mesure du générateur	3ph + N (Neutre optionnel)
Entrées de mesure du réseau	3ph + N (Neutre optionnel)
Plage de mesure	80...500VAC
Consommation courant	100 mA max
Précision	1%
Plage de fréquence	35...75 Hz, 15VAC minimum entre phase et neutre
MESURES COURANTS CA	
Entrées de mesure du générateur	4 fils (3ph)
Entrées de mesure réseau/terre	2 fils (1ph)
Plage de mesure	0...5A; 1VA
Surcharge	Surcharge 15A pendant 10s
Précision	0.5%
ENTRÉES	
Entrées logiques	9 : NO ou NF à la masse. Temporisations réglables On et Off
Extensions d'entrées logiques	64 : via CANopen
Entrées analogiques	3 : Résistives (0...500Ω) ou 0...20mA (avec résistance externe). Peuvent être utilisées comme entrées logiques. Bibliothèque de capteurs disponible. Courbe de configuration jusqu'à 31 points
Extensions d'entrées analogiques	16 : via CANopen (0-20mA, 0-10VDC, PT100, Thermocouple, ...)
SORTIES	
Sorties logiques	6 : NE ou ND. 1.8A, protection contre les surintensités. Temporisation réglable
Extensions de sorties logiques	64 : via CANopen
Sorties relais (contrôle du disjoncteur)	2 : 5A, 240VAC
Sorties analogiques	2 : +/-10VDC. Sortie isolée avec plage et offset réglables
CAPTEUR MAGNÉTIQUE	
Plage d'entrée tension	0.5...40VAC
Plage d'entrée fréquence	50Hz...10KHz
PORTS DE COMMUNICATION	
CAN	2 port isolé: - CAN 1: Extensions E/S (optionnel) - CAN 2: J1939, extensions E/S ou MTU MDEC
Ethernet	Port isolé: communication PC/ModBus TCP
ENVIRONNEMENT	
Température de fonctionnement	-30...70°C (-22...158°F)
Température de stockage	-40...70°C (-40...158°F)
Humidité	95% sans condensation
Altitude	Jusqu'à 4000m pour 480VAC et 5000m pour 400VAC
IP face avant	IP65/NEMA 4 pour version IHM IP20/NEMA 1 pour version socle
IP face arrière	IP20/NEMA 1
CERTIFICATIONS	
Directive CEM 2014/30/UE - Exigences générales CEM EN 61326-1	Immunité selon EN 61000-6-2 et émission selon EN 61000-6-4
Directive sur la sécurité électrique 2014/35/UE	Selon EN 60950-1
Vibrations et chocs	Selon EN(IEC) 60068-2-6 et IEC 60068-2-27
Température	EN(IEC) 60068-2-30; EN(IEC) 60068-2-1; EN(IEC) 60068-2-2-2; EN 60068-2-78
DIMENSIONS - VERSION ÉCRAN POUR MONTAGE EN TABLEAU	
Globale (W x H x D)	245 x 182 x 40mm (9.64 x 7.16 x 1.57in)
Découpe (W x H)	220 x 160mm (8.7 x 6.3in)
DIMENSIONS - VERSION SOCLE POUR MONTAGE EN FOND D'ARMOIRE	
Globale (W x H x D)	260 x 157 x 44mm (10.24 x 6.18 x 1.73in) (profondeur avec connecteurs)
Fixation (W x H)	238 x 129mm (9.37 x 5.08in) (4 vis)
Trou de fixation	Ø5.24mm (0.21in)
Montage	Rail DIN
POIDS	
Contrôleur	0.7kg (1.54lb)
CARACTÉRISTIQUES ÉCRAN LCD	
Taille	40x70mm (1.50x2.75in)
Pixels	1024x512. Rétroéclairage: 50cd/m² typique, configurable
Contraste	Configurable
LANGUES	
Langues supportées	Anglais, français, espagnol en standard. L'italien, le portugais, le russe, l'allemand et autres langues sont disponibles sur demande





AMF COMPACT

Module de contrôle et de protection d'un générateur piloté avec gestion inverseur de source

PROTECTIONS

PROTECTIONS ÉLECTRIQUES DU GÉNÉRATEUR

DESCRIPTION	CODE ANSI
Sous fréquence	81L
Sur fréquence	81H
Sous tension	27
Sur tension	59
Déséquilibre de tension	47
Surintensité	50
Surintensité IDMTL (Inverse Definite Minimum Time Lag)	51
Surintensité du courant de neutre	50N
Surintensité du courant de terre	51G
Déséquilibre de courant	46
Puissance active minimum	37P
Puissance active maximum	32P
Puissance réactive minimum	37Q
Puissance réactive maximum	32Q

PROTECTIONS ÉLECTRIQUES DU RÉSEAU

DESCRIPTION	CODE ANSI
Sous fréquence	81L
Sur fréquence	81H
Sous tension	27
Sur tension	59
Déséquilibre de tension	47
Puissance active minimum	37P
Puissance active maximum	32P
Puissance réactive minimum	37Q
Puissance réactive maximum	32Q

PROTECTIONS DE SYNCHRONISATION

DESCRIPTION	CODE ANSI
Rotophase	47

PRODUITS ASSOCIÉS

ENTRÉES/SORTIES ADDITIONNELLES

BK5150	Coupleur de bus CANopen
KL9010	Borne de terminaison
KL1488	8 entrées logiques - 0 VDC
KL1889	16 entrées logiques - 0 VDC
KL2408	8 sorties logiques - 24 VDC 0,5A
KL2809	16 sorties logiques - 24 VDC 0,5A
KL3044	4 entrées analogiques (0-20mA)

ECRANS DÉPORTÉS

A60PO	Module de report d'alarme RDM 1.0
A58Txx/A56Vxx	Gamme d'écrans tactiles couleur i4Gen

CHARGEURS DE BATTERIE

BPXX	3A, 5A, 10A, 20A, 40A. 12VDC, 24VDC
------	-------------------------------------

ACCESSOIRES

A58Ux	I4Gen Box - Module de supervision à distance et de géolocalisation
-------	--

