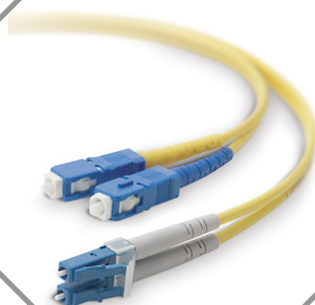




INFORMACIÓN DE CABLEADO Y PERIFÉRICOS



Última actualización: 11/2023

CRE TECHNOLOGY considera que todas las informaciones del documento son correctas y confiables y se reserva el derecho de actualizarlas cuando sea. CRE TECHNOLOGY no asume ninguna responsabilidad en su uso. E & O E.





NOTA

Lea todo el manual y todas las documentaciones relacionadas con su proyecto antes de instalar, hacer funcionar o utilizar el material. Aplique todas las instrucciones y precauciones de seguridad. Si no se siguen estos procedimientos pueden causar lesiones personales graves y/o daños materiales.

Motores, turbinas y todo otro tipo de generador tienen que estar equipados con protecciones (sobre velocidad, sobre temperatura, baja presión... según la planta eléctrica)

Cada cambio al uso normal del material puede causar daños humanos y materiales.

Para más informaciones, contacte con su distribuidor CRE TECHNOLOGY o con el servicio post-venta.

Todos los productos CRE TECHNOLOGY poseen una garantía de un año, y si se necesita, podemos acompañarle en el sitio para la puesta en marcha o reparaciones. La empresa ofrece también capacitaciones específicas sobre los productos y los programas.



Soporte técnico: +33 492 38 86 86 UTC+1: francés/inglés/español // UTC-4: inglés/español



Mail: support@cretechnology.com



INFORMACIONES

Puede descargar la versión actualizada de este documento y de otras documentaciones relacionadas con nuestros productos en nuestra página web: www.cretechnology.com



PÁGINA WEB



FAQ



HISTORIAL DE LA DOCUMENTACIÓN TÉCNICA

FECHA	VERSIÓN	COMENTARIOS
Nov. 2012	A	Versión inicial.
Oct. 2016	B	Adición del GENSYS COMPACT e información de la fibra óptica.
Mayo 2018	C	Modificación de los paneles frontales de los productos (GENSYS COMPACT/GENSYS COMPACT CORE).
Oct. 2019	D	Modificación EDS-208A, conexión con i4Gen y EDS 280A, modificación (p.12) de BSD 2.0 por EC350.
Fer. 2020	E	Supresión del capítulo «FIBRA OPTICA - red CAN múltiple »(tasas de baudio diferentes).
Abril 2020	F	Modificación del capítulo sobre la fibra óptica. Adición del capítulo sobre el módem 3G/4G WIFI.
Nov. 2020	G	Modificación del capítulo sobre el módem 3G/4G WIFI.
Feb. 2022	H	Modificación de las imágenes de los productos de la gama COMPACT
Nov. 2023	I	Modificaciones en la gama de cables y productos asociados






NOTA

Lea todo el manual y todas las documentaciones relacionadas con su proyecto antes de instalar, hacer funcionar o utilizar el material. Aplique todas las instrucciones y precauciones de seguridad. Si no se siguen estos procedimientos pueden causar lesiones personales graves y/o daños materiales.

Contacte con su distribuidor CRE TECHNOLOGY para cursos de formación.

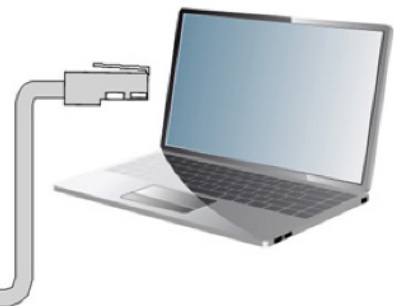
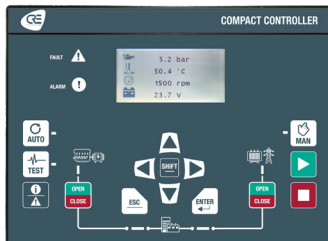
GAMA DE LOS ARNES DE CABLES

REFERENCIA	VISTA GENERAL
A53W1 (3 metros de largo) ETHERNET CABLE TRENZADO CAT 5	
Convertidor Ethernet RS485	
Convertidor RS232/RS485	
Conmutador Ethernet de 5 puertos	
I-25336-60-CR CONVERTIDOR DE FIBRA ÓPTICA Single mode SC Longitud máxima: 60 kms	
NITE-RS8-1100 Conmutador Ethernet de 8 puertos	
RUT240 Módem 3G/4G WIFI	

CABLES	
	2 – BLANCO Y RAYAS AZULES = CAN L 7 – AZUL Y RAYAS BLANCAS = CAN H
	3 – BLANCO Y RAYAS VERDES = CAN GND 4 – VERDE Y RAYAS BLANCAS = RS485 GND
	5 – BLANCO Y RAYAS NARANJAS = RS485 Rx 6 – NARANJA Y RAYAS BLANCAS = RS485 Tx

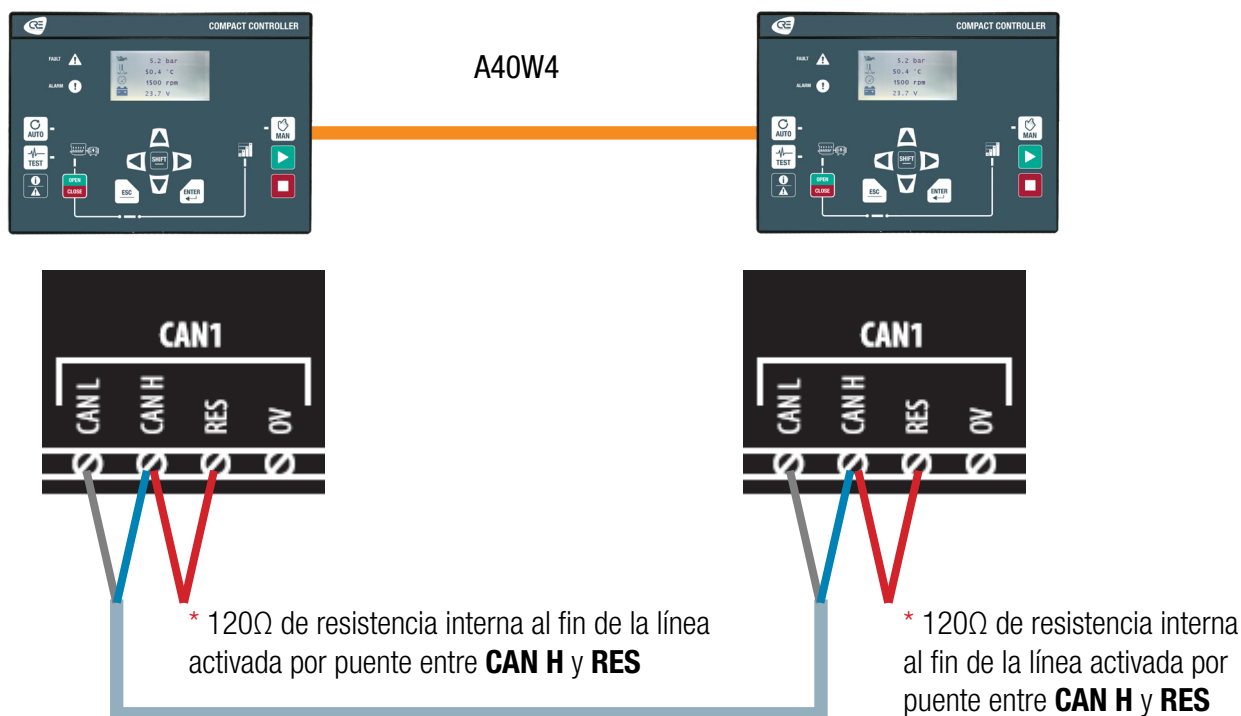
CABLES PARA GAMA COMPACT

PRODUCTOS COMPACT → PC (ETHERNET)

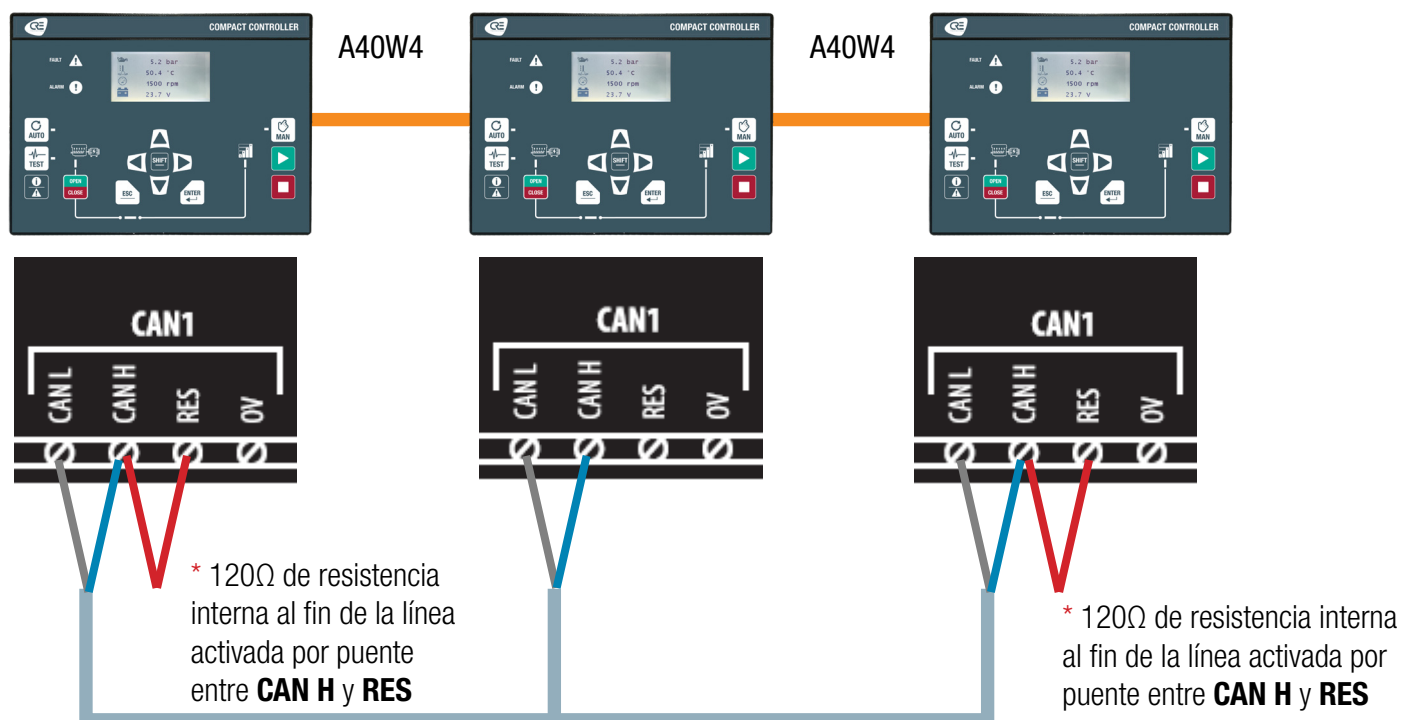


A53W1 (Ethernet) CABLE TRENZADO CAT 5

GENSYS COMPACT → GENSYS COMPACT (CAN Bus)



GENSYS COMPACT → GENSYS COMPACT → MASTER COMPACT →... (CAN Bus)

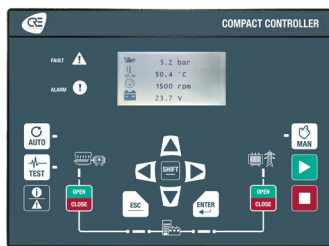
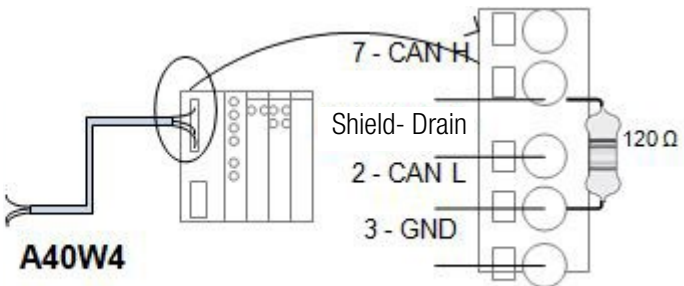
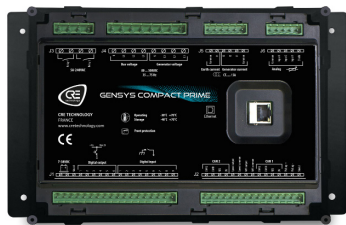




INFORMACIÓN EN LOS CABLES Y PERIFÉRICOS

COMPACT PLATFORM → REMOTE I/O (CAN Open)

GENYS COMPACT
CAN 2



CONEXIÓN CON i4Gen Y NITE-RS8-1100



i4Gen

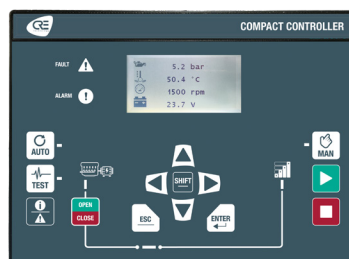
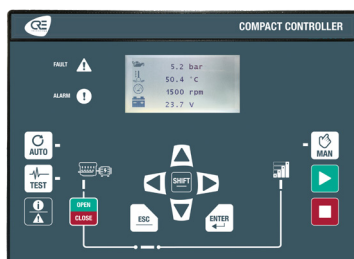
A53W1

NITE-RS8-1100
Conmutador de
Ethernet



A53W1

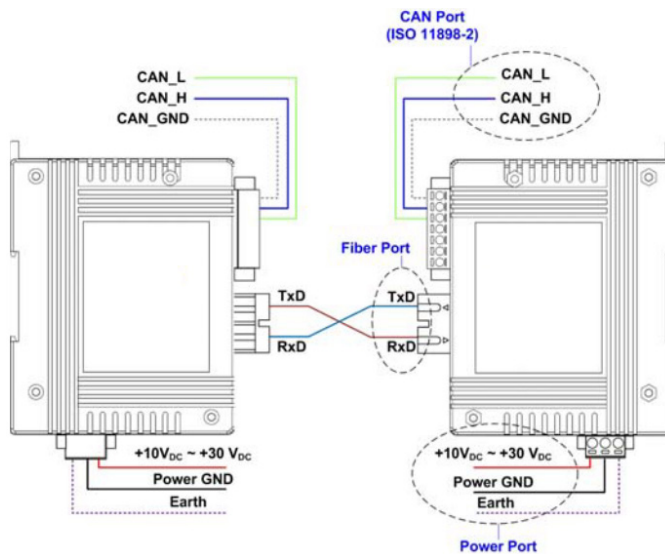
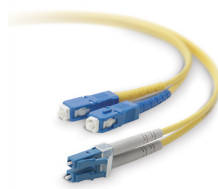
A53W1



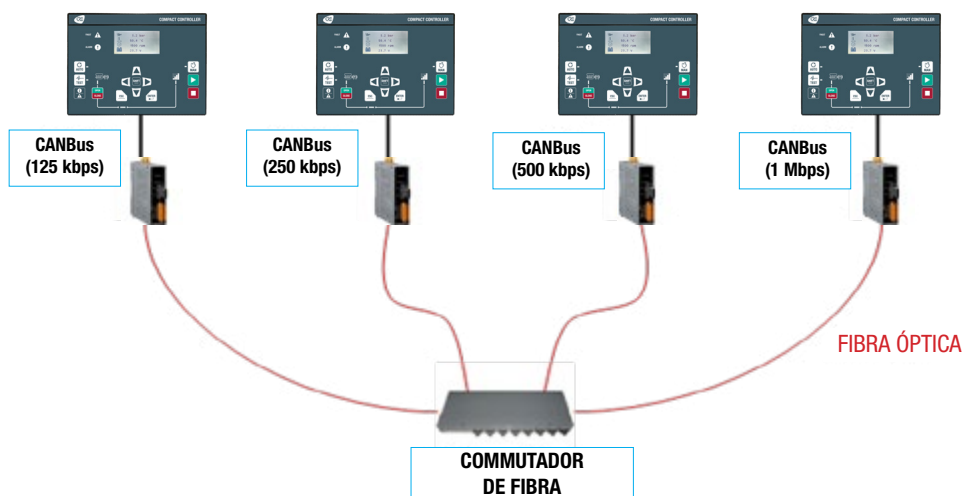
CONEXIÓN CON FIBRA OPTICA

GESTIÓN DE LA FIBRA

CONVERTIDOR DE FIBRA ÓPTICA SINGLE MODE SC
 REF: I-2533CS-60 (LONGITUD MÁXIMA: 60 KMS.)



FIBRA ÓPTICA - Red CAN única

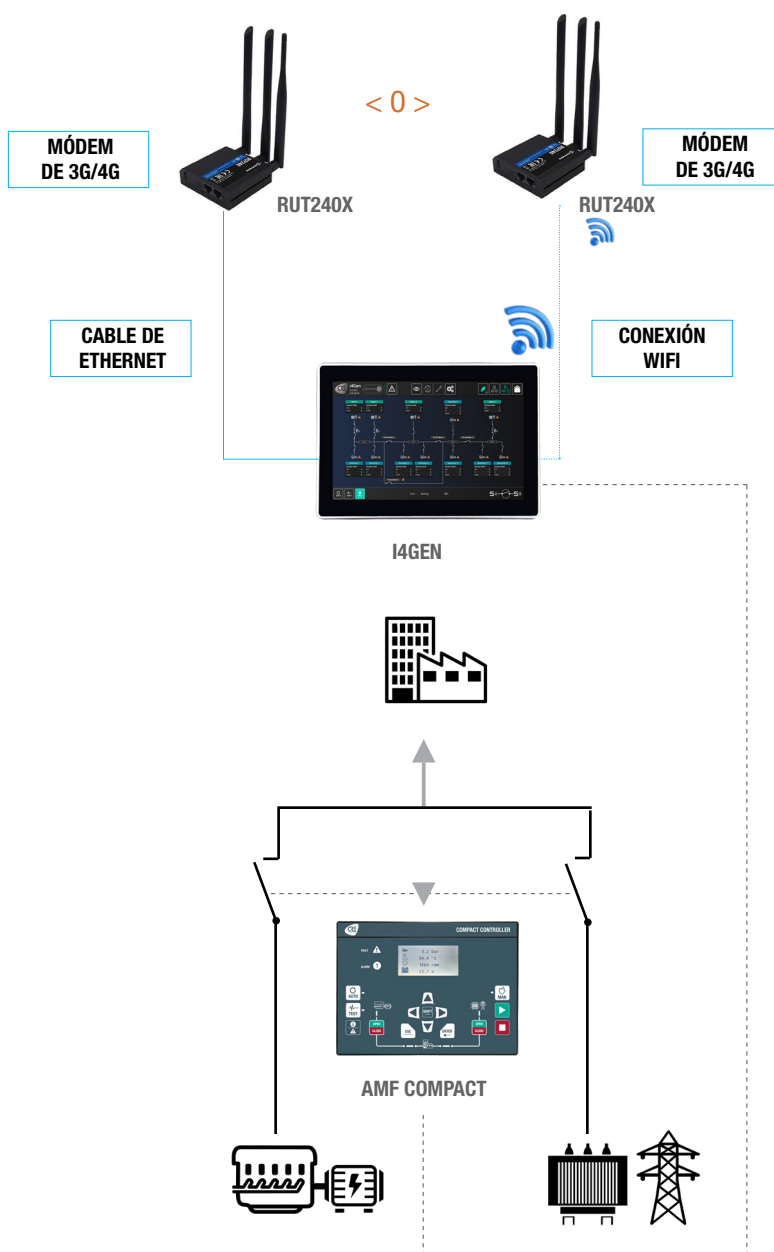


CONEXIÓN CON UN MÓDEM WIFI DE 3G/4G

GESTIÓN DE LA RED MÓVIL DE 3G/4G

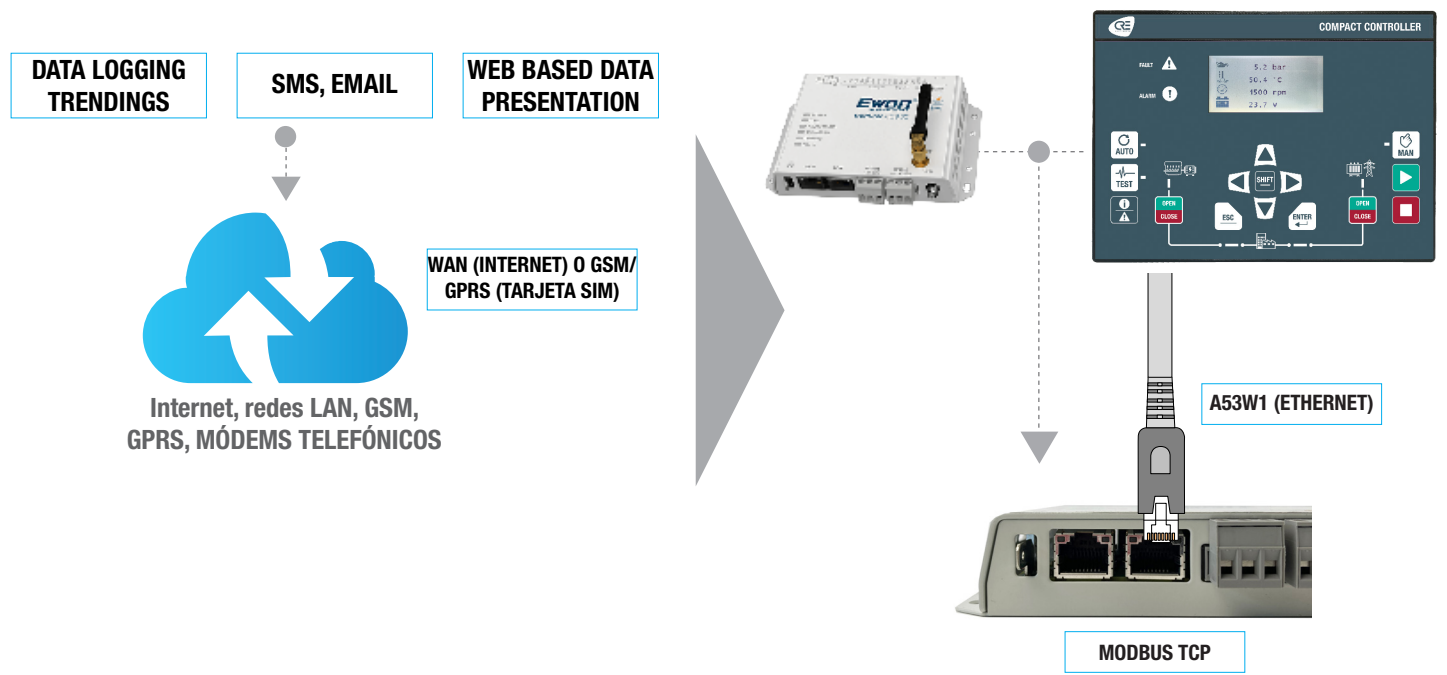
Módem router 3G/4G: P/N: RUT240X

(El número x cambia según las regiones del mundo, por favor contacte con su persona de contacto de CRE TECHNOLOGY).

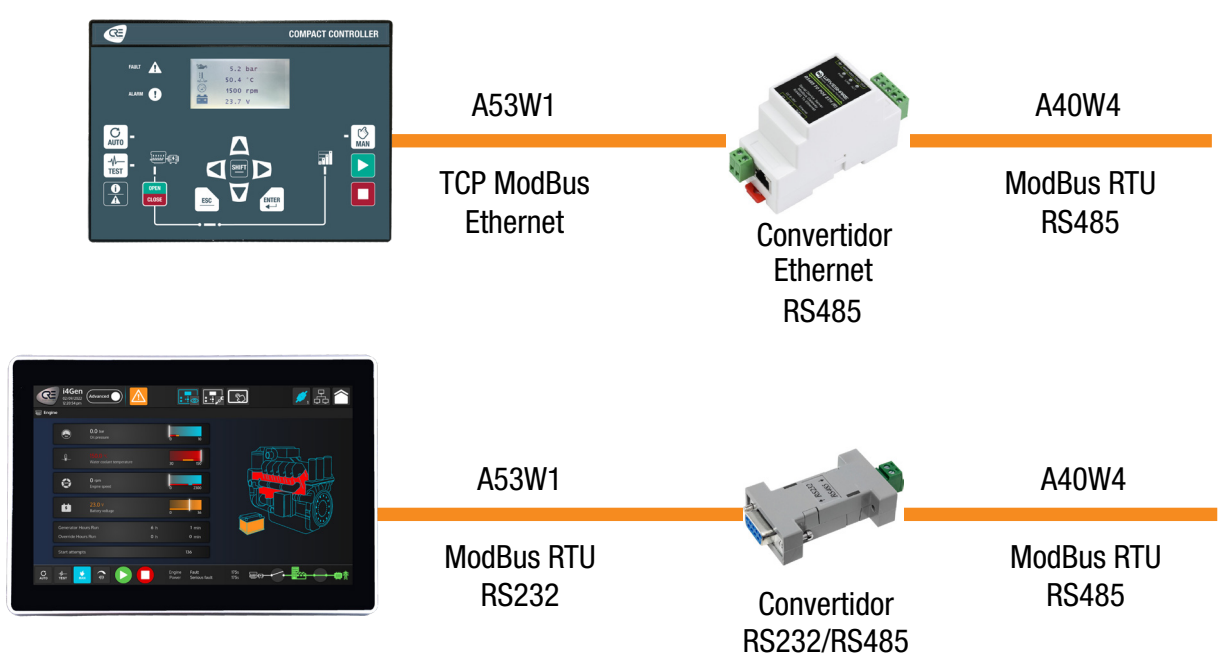


CONEXIÓN CON EC 360

GENSYS COMPACT → EC 360



CONEXIÓN CON RS485





EXPERTO EN SOLUCIONES PARA GENERADORES



www.cretechnology.com