



AMF COMPACT

Controlador mejorado para control de generador y conmutación automática ante falla de la red

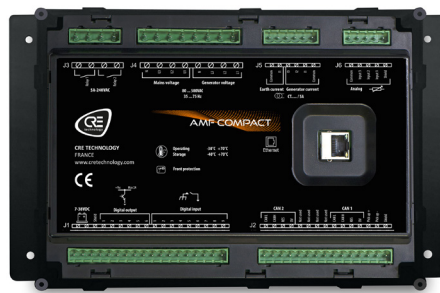
El **AMF COMPACT** es un controlador de una gama completa para la gestión de fuentes de energía y centrales eléctricas: generadores, red, FV/eólica, baterías de almacenamiento, disyuntores de acople. Este controlador está dedicado a una gran variedad de generadores standby a diésel o de gas, ofreciendo una gestión automática del conmutador de transferencia en caso de falla de la red, así como la supervisión, el control y la protección del motor, el alternador y potencia del Bus de barras. Ofrece flexibilidad y ahorro de tiempo gracias a su sencillo cableado, a todas las funciones incluidas (sin opción) y a su fácil programación.

Hardware y pantalla

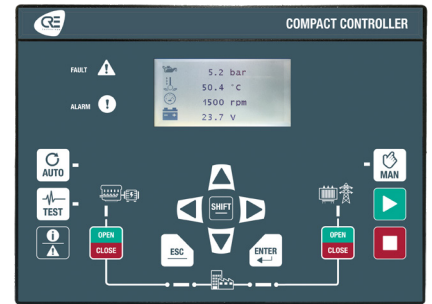
El controlador está disponible tanto en la versión para montaje en tablero con pantalla, como en la versión core para montaje en fondo de tablero y compatible con la gama de pantallas táctiles a color i4Gen.

Software

El controlador es configurable desde la pantalla de su panel frontal, desde la HMI i4Gen, o a través del software gratuito i4Gen Suite para PC.



VERSIÓN CORE PARA MONTAJE SOBRE RIEL DIN



VERSIÓN CON PANTALLA PARA MONTAJE EN TABLERO DE CONTROL



Números de parte:

A56-AMF-00 Versión con pantalla para montar en el tablero de control

A56-AMF-10 Versión core para montar dentro de armario

CARACTERÍSTICAS PRINCIPALES

➤ Fácil conexión a los controladores

Detección automática de controladores en la red Ethernet para una conexión rápida y sencilla.

➤ Detección automática de las direcciones ECU J1939

Detección automática de todos los dispositivos J1939 en la misma red CANbus.

➤ Experiencia guiada

- Sólo se puede acceder a los parámetros y mediciones relevantes para el usuario
- 2 modos de funcionamiento disponibles: standard y advanced, para adaptarse al nivel de habilidad del usuario
- Documentación integrada en i4Gen
- Visualización dinámica del diagrama mímico y de los botones de control.

➤ Visualización gráfica mejorada

La información importante se muestra en widgets gráficos fáciles de leer: valores numéricos, gráficos de barras, indicadores, curvas, sincronoscopio animado....

➤ Programación de ecuaciones fácil de usar

Programe fácilmente sus propias ecuaciones utilizando la función Easyflex de arrastrar y soltar.

➤ Acceso remoto (opcional)

- Supervise, configure y controle su central desde cualquier lugar a través de una comunicación remota confiable y segura proporcionada por Zoho Assist
- Reciba correos electrónicos de i4Gen cuando se active un evento, una alarma o una falla.

➤ Cliente y servidor modbus TCP incorporado para integración con otros dispositivos

- Cliente (maestro): crear tramas personalizadas en recepción o transmisión para leer o escribir datos
- Servidor (esclavo): permite a otros dispositivos leer/escribir los registros del controlador (con 300 registros disponibles para mapeo personalizado).

➤ Actualización automática de versiones

Actualización automática de las versiones del firmware del controlador y del software para PC.

OTRAS CARACTERÍSTICAS

Control y gestión de la potencia

- Detección de fallas de red y changeover.
- Gestión de Load shedding para garantizar el suministro de las cargas prioritarias en caso de fallas en la red.
- Gestión de la función Auto Start.
- Control automático o manual de disyuntores con gestión de alarmas de mal funcionamiento.
- Modo Override (inhibición de protecciones + contador de horas dedicado) según la certificación NFE 37-312.

Mejora de la compatibilidad con la ECU a través de J1939

- Gestión automática de las tramas estándar
- Posibilidad de crear y configurar hasta 10 tramas J1939 personalizadas (recepción y transmisión)
- Gestión de DTC y DPF/SCR (motores Tier 4 final y Stage 5)
- Función Sniffer/Spy para analizar las tramas CAN J1939

Información mostrada

- Registro de alarmas y eventos: Registro histórico detallado con marcas de tiempo de los 500 últimos eventos, alarmas y fallas para una resolución de problemas fácil y rápida.
- Supervisión de medidas eléctricas.
- Supervisión de las medidas mecánicas del motor.
- Estado de las Entradas/Salidas.

Programación

- Planificador: Se puede programar la ejecución periódica o puntual de funciones y modos específicos.
- Valores de parámetros alternativos configurables y conmutables mediante entradas digitales o a través de modbus TCP.

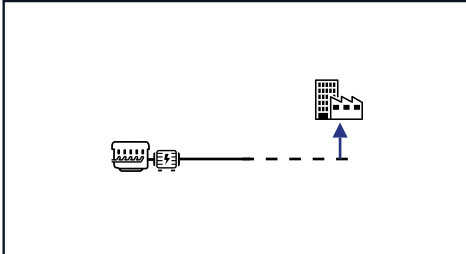
Opciones

- Compatibilidad con motores MTU MDEC.



EJEMPLOS DE APLICACIÓN

➤ GRUPO ELECTRÓGENO INDIVIDUAL SIN DISYUNTOR: CONTROLADOR DE ARRANQUE AUTOMÁTICO



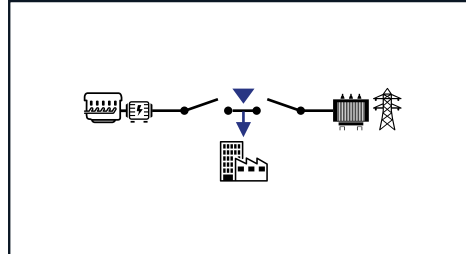
FUNCIONES

- Control de Arranque/Parada
- Protecciones mecánicas y eléctricas del Grupo Electrónico
- Sin control de disyuntor
- Sin control de voltaje
- Sin control de velocidad

PRODUCTOS REQUERIDOS

- **AMF COMPACT** (En la configuración del módulo Auto Start)

➤ GRUPO ELECTRÓGENO INDEPENDIENTE EN STANDBY CON MODO CHANGE OVER (FALLA AUTOMÁTICA DE LA RED)



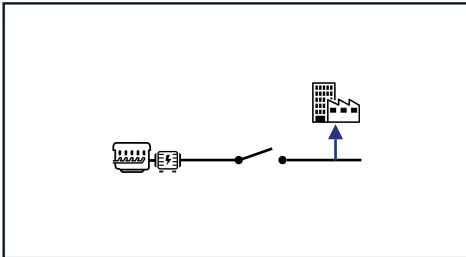
FUNCIONES

- Control de Arranque/Parada
- Protecciones mecánicas y eléctricas del Grupo Electrónico
- Auto transfer switch
- Control de disyuntor
- Sin control de voltaje
- Sin control de velocidad
- Detección de falla de Red

PRODUCTOS REQUERIDOS

- **AMF COMPACT** ó **GENSYS COMPACT MAINS**

➤ GRUPO ELECTRÓGENO INDIVIDUAL CON 1 DISYUNTOR: CONTROLADOR DE ARRANQUE AUTOMÁTICO



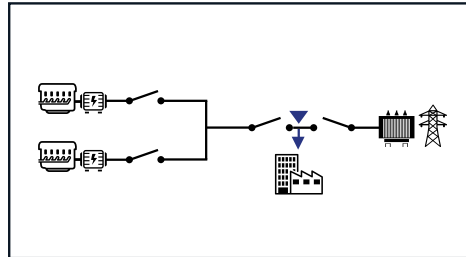
FUNCIONES

- Control de Arranque/Parada
- Protecciones mecánicas y eléctricas del Grupo Electrónico
- Control de disyuntor
- Sin control de voltaje
- Sin control de velocidad

PRODUCTOS REQUERIDOS

- **AMF COMPACT** (En la configuración del módulo Auto Start)

➤ DUAL MUTUAL STANDBY



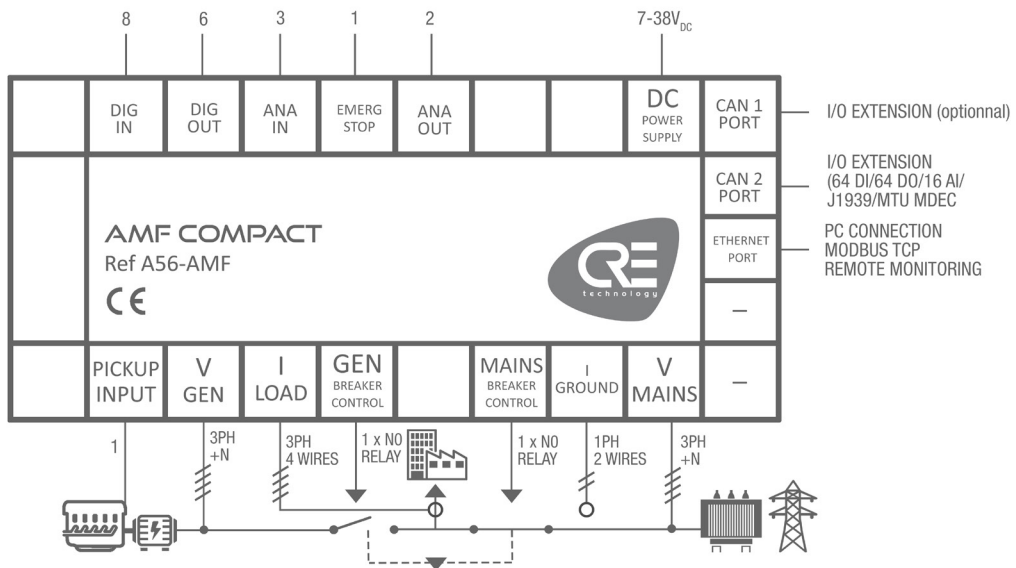
FUNCIONES

- Detección de fallas en la Red
- Compensación de contadores de horas de los Grupos Electrónicos
- 1 Grupo en respaldo del otro

PRODUCTOS REQUERIDOS

- **2 AMF COMPACT**

ESQUEMA DE CONEXIÓN





ESPECIFICACIONES

SISTEMA ELÉCTRICO	
Sistema eléctrico	Compatible con sistemas trifásicos de 3 ó 4 hilos, o bifásicos o monofásicos.
ALIMENTACIÓN DC	
Rango de alimentación	7...38 VDC
Voltaje máximo	45 VDC durante 15mn
Consumo de corriente (a 24 VDC)	130 mA + la suma del consumo máximo de cada salida digital
MEDICIÓN DE VOLTAJE AC	
Entradas de medición del Generador	3F + N (Neutro opcional)
Entradas de medición de Red	3F + N (Neutro opcional)
Rango de medición	80...500VAC
Consumo de corriente	100 mA máx
Precisión	1%
Rango de la frecuencia	35...75 Hz, 15VAC mínimo entre fase y neutro
MEDICIÓN DE CORRIENTE AC	
Entradas de medición del Generador	4 hilos (3F)
Entradas de medición de Red/Tierra	2 hilos (1F)
Rango de medición	0...5A; 1VA
Sobrecarga	Sobrecarga 15A durante 10s
Precisión	0.5%
ENTRADAS	
Entradas digitales	9 : NA o NC a tierra. Temporizador ajustable On y Off
Expansión de entradas digitales	64 : vía CANopen
Entradas analógicas	3 : Resistivas (0...500Ω) o 0...20mA (con resistencia externa). Se puede utilizar como entrada digital. Biblioteca de sensores disponible. Curva de configuración con hasta 31 puntos
Expansión de entradas analógicas	16 : vía CANopen (0-20mA, 0-10VDC, PT100, Termocupla, ...)
SALIDAS	
Salidas digitales	6 : NE o ND. 1,8A, con protección contra sobrecorriente
Expansión de salidas digitales	64 : vía Canopen
Salidas a relé (control de disyuntor)	2 : 5A, 240VAC
Salidas analógicas	2 : +/-10VDC: salida aislada con span y offset ajustables
SENSOR DE VELOCIDAD PICK-UP	
Rango de entrada de voltaje	0.5...40VAC
Rango de entrada de frecuencia	50Hz...10KHz
PUERTOS DE COMUNICACIÓN	
CAN	2 puertos de comunicación aislados: - CAN 1: extensiones de E/S (opcional) - CAN 2: J1939, extensiones de E/S o MTU MDEC
Ethernet	Puerto aislado: comunicación para PC/ModBus TCP
ENTORNO	
Temperatura de funcionamiento	-30...70°C (-22...158°F).
Temperatura de almacenamiento	-40...70°C (-40...158°F).

Humedad	95% sin condensación
Altitud	Hasta 4000m para 480VAC. Hasta 5000m para 400VAC
IP frontal	Grado de protección 4 para versión HMI, IP65/NEMA Grado de protección 1 para versión core, IP20/NEMA
IP trasero	IP20/NEMA grado 1
NORMATIVAS	
Normativa EMC 2014/30/UE - Requerimientos generales EMC EN 61326-1	Inmunidad según EN 61000-6-2 y Emisión según EN 61000-6-4
Normativa de seguridad eléctrica 2014/35/UE	De acuerdo con EN 60950-1
Vibraciones y golpes	De acuerdo con EN(IEC) 60068-2-6 e IEC 60068-2-27
Temperatura	EN (IEC) 60068-2-30; EN (IEC) 60068-2-1; EN (IEC) 60068-2-2; EN 60068-2-78
DIMENSIONES - VERSIÓN CON PANTALLA PARA MONTAJE EN TABLERO DE CONTROL	
Medidas totales (An x Al x Pr)	245 x 182x 40mm (9.64 x 7.16 x 1.57pulg.)
Corte en tablero (An x Al)	220 x 160mm (8.7 x 6.3pulg.)
DIMENSIONES - VERSIÓN CORE PARA MONTAJE SOBRE RIEL DIN	
Medidas totales (An x Al x Pr)	260 x 157 x 44mm (10.24 x 6.18 x 1.73pulg.) (profundidad con conectores)
Dimensiones de fijación (An x Al)	238 x 129mm (9.37 x 5.08pulg.) (4 tornillos)
Agujero de fijación	Ø5.24mm (0.21 pulg.)
Montaje	riel DIN
PESO	
Controlador	0.7kg (1.54lb)
CARACTERÍSTICAS DE LA PANTALLA LCD	
Tamaño	40x70mm (1.50x2.75pulg.).
Píxeles	1024x512. Retroiluminación: 50cd/m ² típica, configurable
Contraste	Configurable
IDIOMAS	
Idiomas soportados	Inglés, francés y español en estándar. Italiano, Portugués, ruso, alemán y otros idiomas personalizados





PROTECCIONES

PROTECCIONES ELÉCTRICAS DEL GENERADOR

DESCRIPCIÓN	CÓDIGO ANSI
Baja frecuencia	81L
Sobrefrecuencia	81H
Bajo voltaje	27
Sobrevoltaje	59
Desbalance de voltaje	47
Sobrecorriente	50
Sobrecorriente IDMTL (Inverse Definite Minimum Time Lag)	51
Sobrecorriente en neutro	50N
Sobrecorriente a tierra	51G
Desbalance de corriente	46
Potencia activa mínima	37P
Potencia activa máxima	32P
Potencia reactiva mínima	37Q
Potencia reactiva máxima	32Q

PROTECCIONES ELÉCTRICAS DE RED

DESCRIPCIÓN	CÓDIGO ANSI
Baja frecuencia	81L
Sobrefrecuencia	81H
Bajo voltaje	27
Sobrevoltaje	59
Desbalance de voltaje	47
Potencia activa mínima	37P
Potencia activa máxima	32P
Potencia reactiva mínima	37Q
Potencia reactiva máxima	32Q

PROTECCIONES DE SINCRONIZACIÓN

DESCRIPCIÓN	CÓDIGO ANSI
Secuencia de fases	47

PRODUCTOS RELACIONADOS

ENTRADAS/SALIDAS ADICIONALES

BK5150	Acoplador de bus CANopen
KL9010	Terminal de conexión de extremo
KL1488	8 entradas digitales - 0 VDC
KL1889	16 entradas digitales - 0 VDC
KL2408	8 salidas digitales - 24 VDC 0,5A
KL2809	16 salidas digitales - 24 VDC 0,5A
KL3044	4 entradas analógicas (0-20 mA)

VISUALIZACIÓN REMOTA

A60P0	Módulo anunciador de alarmas RDM 1.0
A56VXX	Gama de pantallas táctiles a color i4Gen

CARGADORES DE BATERÍA

BPXX	3A, 5A, 10A, 20A, 40A. 12VDC, 24VDC
------	-------------------------------------

