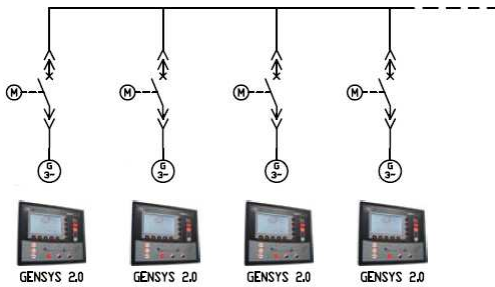




Revisión	Modificación	Fecha	Autor	Control	APPR.

GENSYS 2.0

EJEMPLO DE DIAGRAMA DE CABLEADO EXEMPLE DE SCHEMA DE CABLAGE

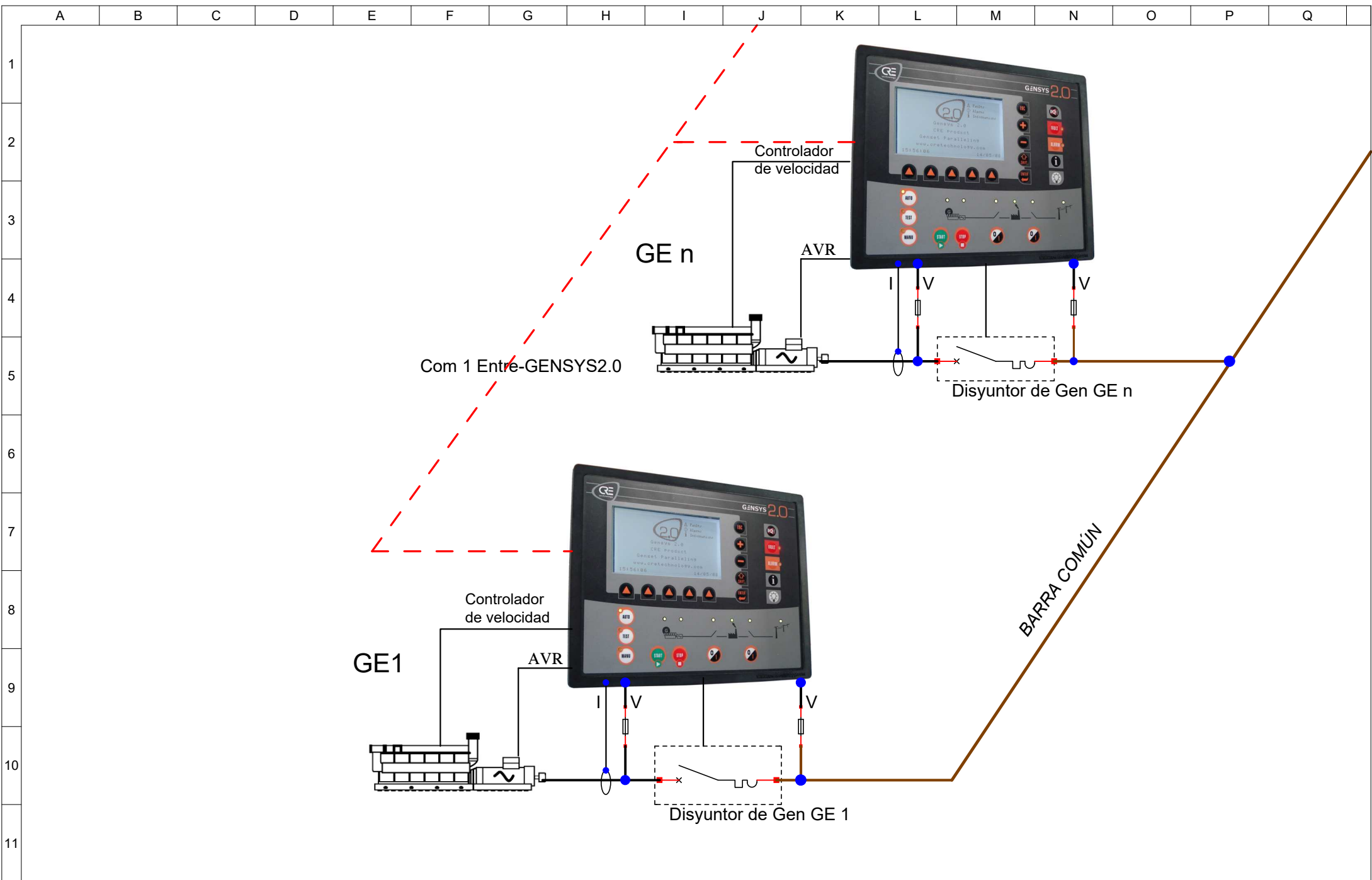


Página web: www.cretechnology.com
 Email: info@cretechnology.com
 Soporte técnico: +33 (0)4 92 38 86 86
 Email: support@cretechnology.com
 SKYPE: [support-cretechnology.com](https://www.skype.com/Support-cretechnology.com)

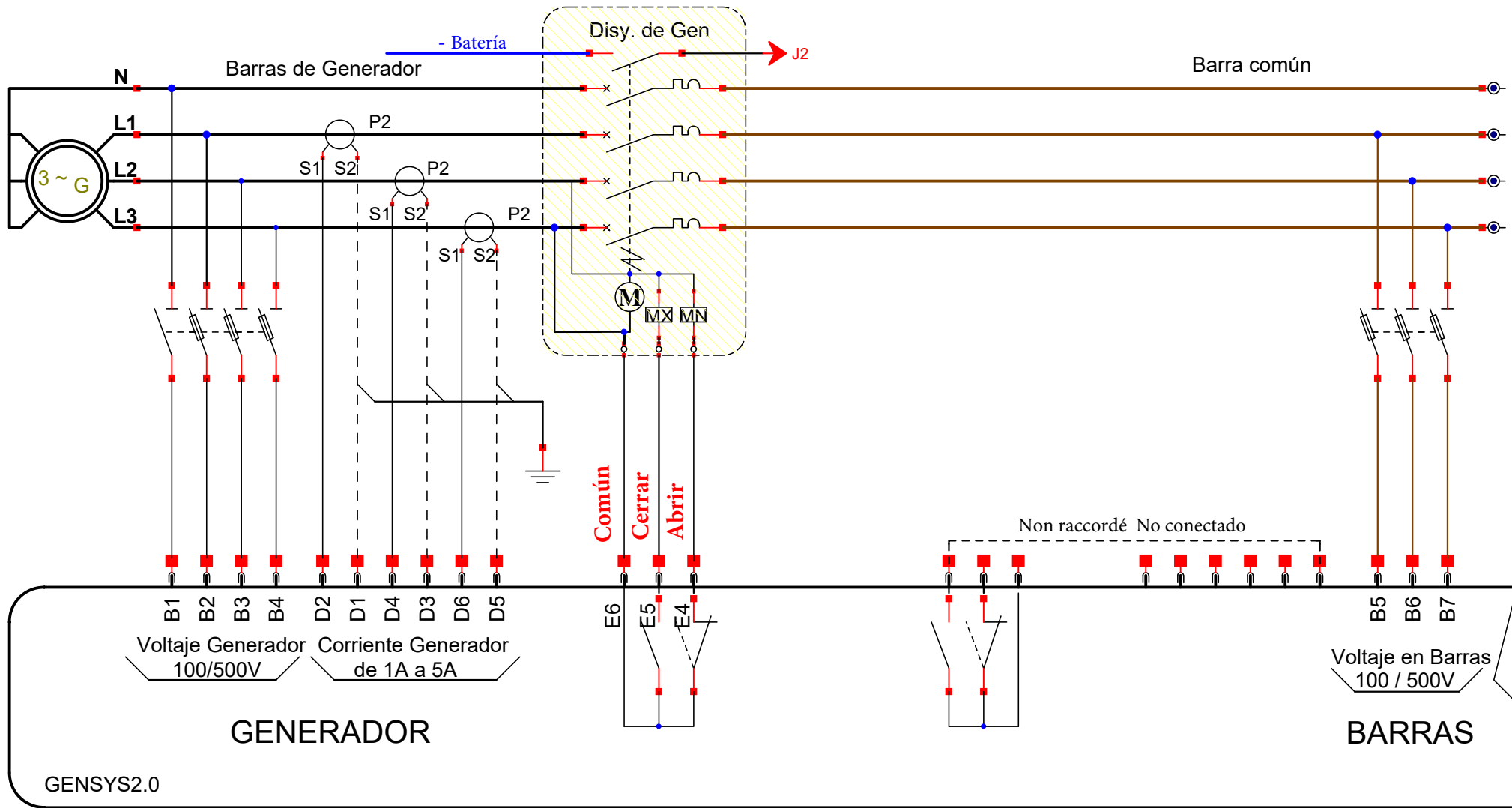
130, Allée Victor Naudin Zone des Templiers Sophia-Antipolis
 06410 Biot - FRANCIA
 Teléfono: +33 (0)4 92 38 86 82
 Fax: +33 (0)4 92 38 86 83

A	B	C	D	E	F	G	H	I	J	K	L	M	N	O	P	Q	
Folio	Designación	Índice				Fecha	Folio	Designación	Índice				Fecha				
		A	B	C	D				A	B	C	D					
1	01	Presentación						29									
	02	Ejemplo						30									
2	03	Diagrama Unifilar / Schéma unifilaire						31									
	04	Cableado de Potencia / Câblage de puissance						32									
	05	Cableado de Entradas Digitales/ câblage entrées logiques						33									
3	06	Cableado de Entradas Digitales/ câblage entrées logiques						34									
	07	Gobernador y Control del motor/Câblage régulation et Moteur						35									
	08	Salidas Digitales y AVR /sorties logique et AVR						36									
4	09	Entradas Analógicas / Entrées analogiques						37									
	10	Opcional: Cableado ILS / Câblage ILS						38									
5	11	COM 1 Comunicación entre GENSY2.0						39									
	12	COM 2 J1939 / Extensión E/S						40									
	13	COM 5 Modbus RTU						41									
6	14	//						42									
	15	//						43									
	16	//						44									
7	17	//						45									
	18	//						46									
8	19	//						47									
	20							48									
	21							49									
9	22							50									
	23							51									
	24							52									
10	25							53									
	26							54									
	27							55									
11	28							56									

C.R.E TECHNOLOGY	Ejemplo de cableado para conexión en paralelo de Generador	Diseñado en: Marzo 2012	02
	Resumen	Modificado el: 03/2012	13
		Por : Mikael MAUNIER	



Conexión del GENSYS2.0 en bus de barra común (Paralelo entre Grupos Electrógenos)
 Raccordement GENSYS2.0 sur JDB commun (Couplage entre groupes)



C.R.E

TECHNOLOGY

Ejemplo de cableado de Generador en paralelo

Control de disyuntores y cableado de alimentación / Controle disjoncteur et câblage de puissance

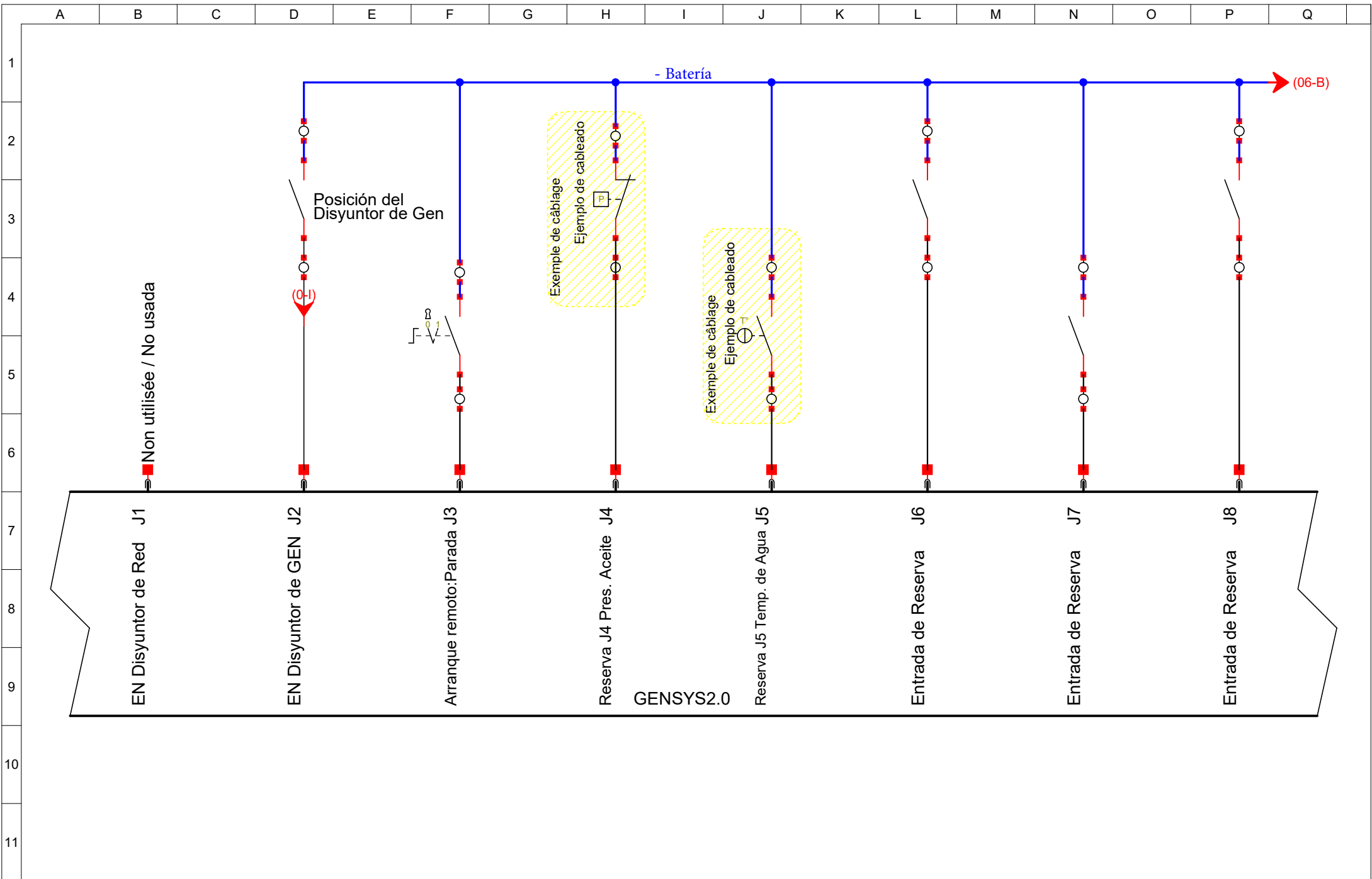
Diseñado en: Marzo 2012

Modificado el: 03/2012

Por: Mikael MAUNIER

04

13



C.R.E

TECHNOLOGY

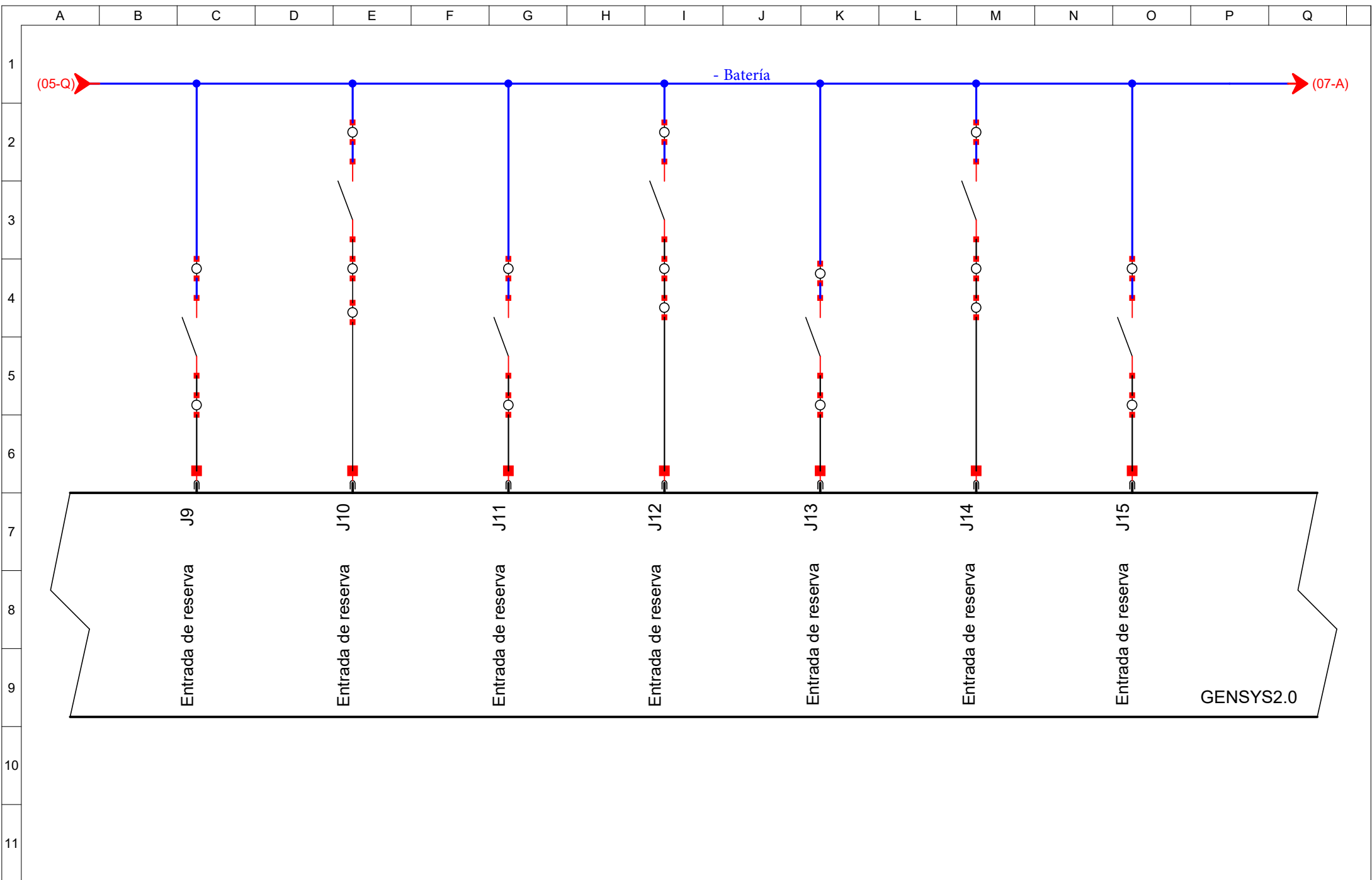
Ejemplo de cableado para conexión en paralelo de Generador

Cableado de Entradas de J2 a J8 / Principe câblage Entrées J2 à J8

Diseñado en: Marzo 2012
 Modificado el: 03/2012
 Por: Mikael MAUNIER

05

13



GENSYS2.0

C.R.E

TECHNOLOGY

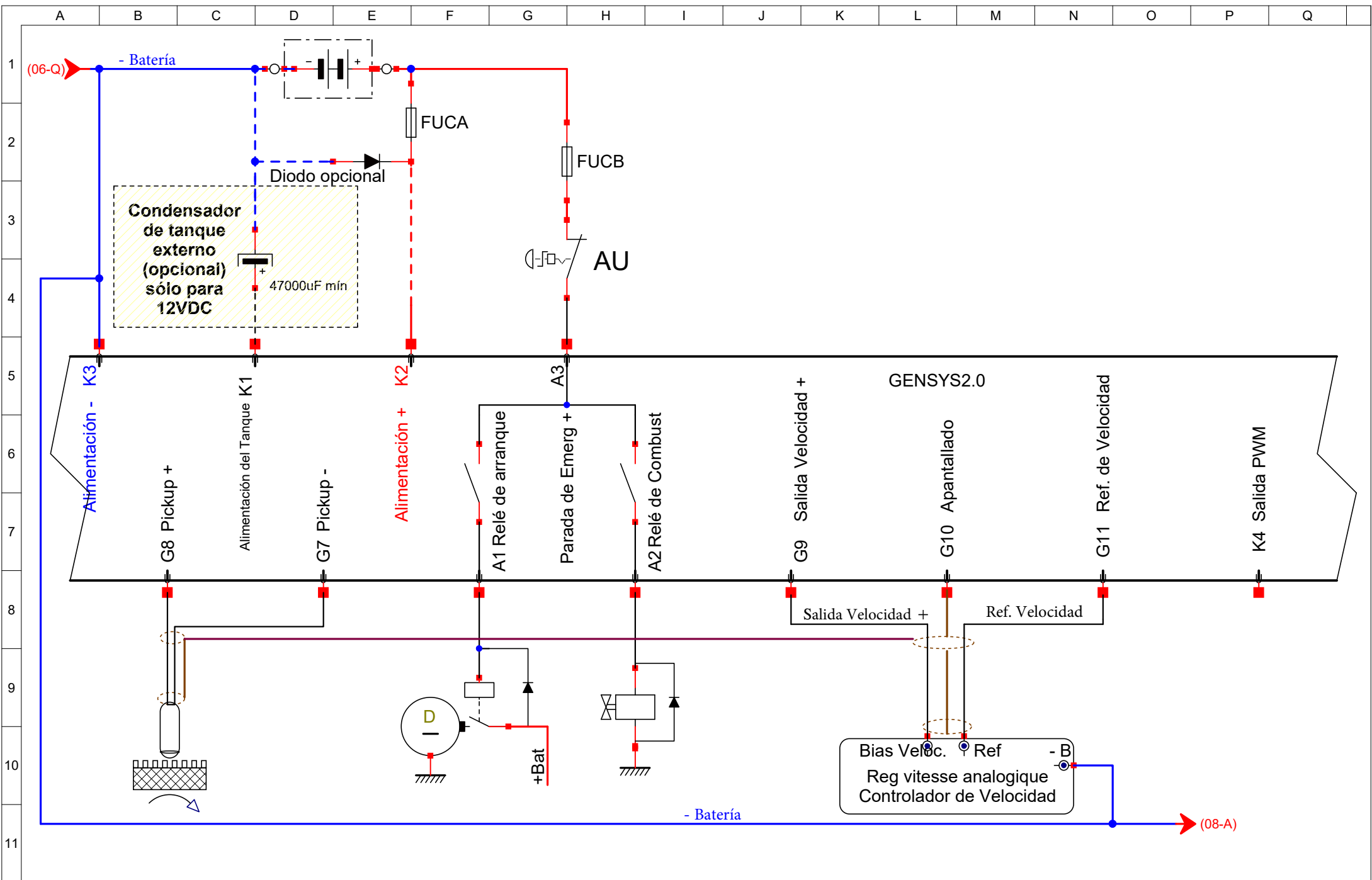
Ejemplo de cableado para conexión en paralelo de Generador

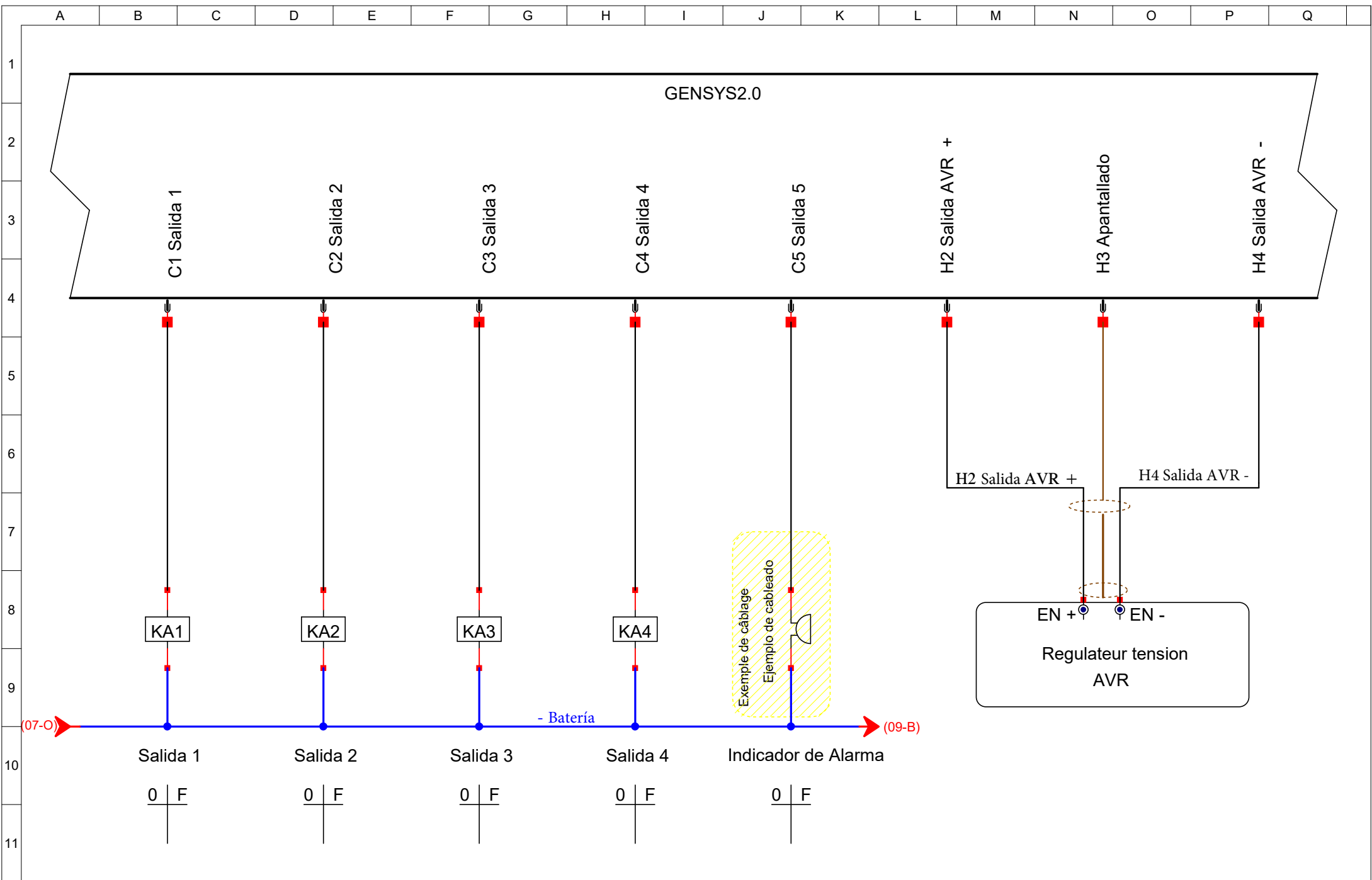
Cableado de Entradas de J9 a J15 / Principe câblage Entrées J9 à J15

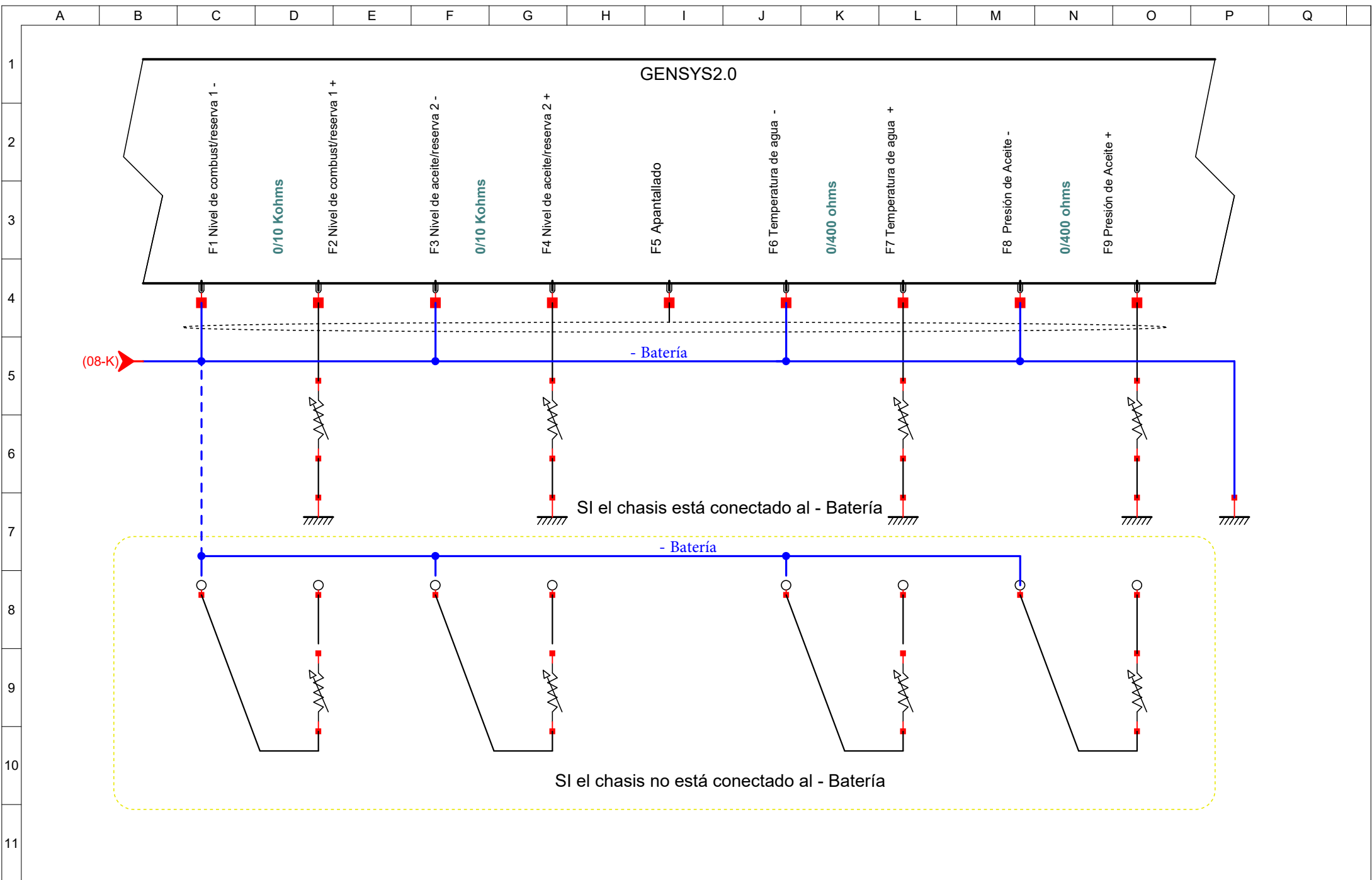
Diseñado en: Marzo 2012
 Modificado el: 03/2012
 Por: Mikael MAUNIER

06

13

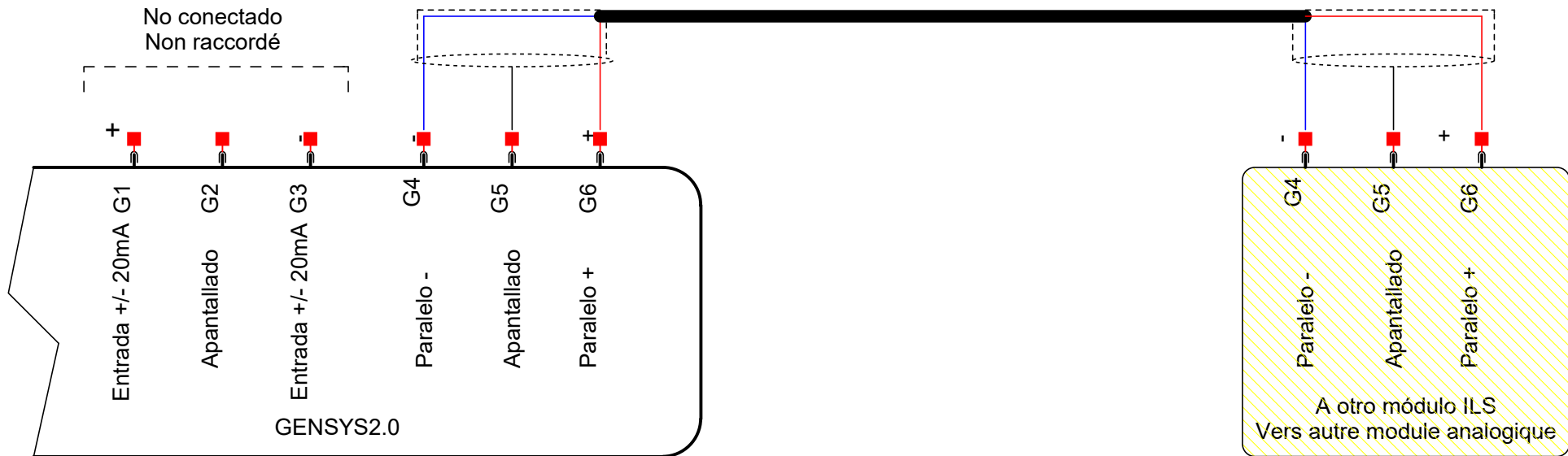


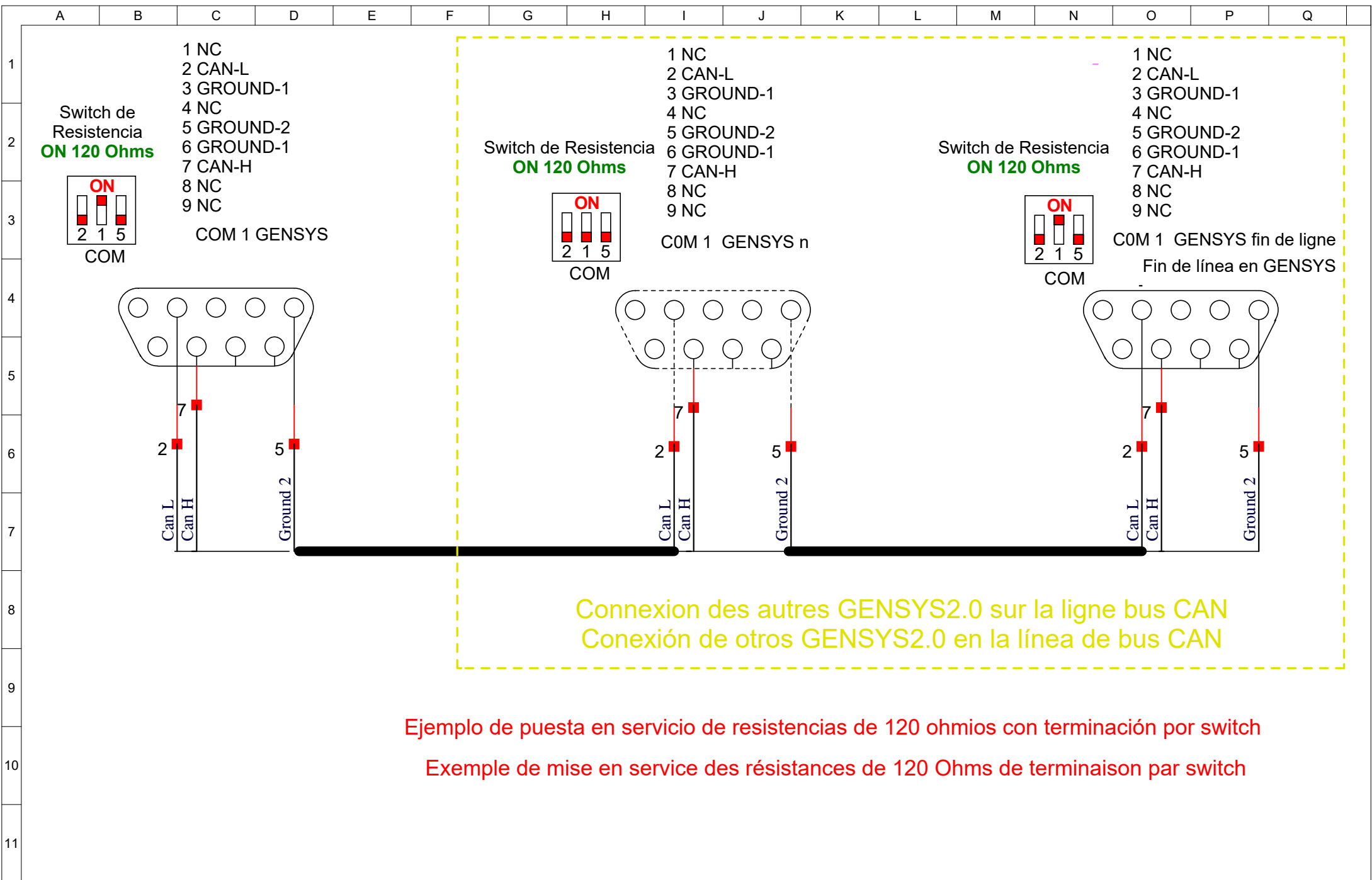




ILS Líneas analógicas de reparto de carga (si el bus CAN no está conectado)

Répartition par lignes analogiques 0-3V (si pas de connexion bus CAN)





Ejemplo de puesta en servicio de resistencias de 120 ohmios con terminación por switch

Exemple de mise en service des résistances de 120 Ohms de terminaison par switch

