

SU EXPERTO EN SOLUCIONES PARA GENERADORES

**Firmware V2.11 de la Plataforma COMPACT**  
**AMF COMPACT / SYNCHRO COMPACT**  
**GENSYS COMPACT Prime / GENSYS COMPACT Mains**  
**MASTER COMPACT/ MASTER COMPACT 1B /**  
**BTB COMPACT**  
**Software de Configuración:**  
**i4Gen suite v2.2.0**



# MEJORAS Y CORRECCIONES



## PARALELO



## CONTROL DE GENERADOR

- Software i4Gen suite (V2.2.0)
- AMF COMPACT (V2.11)
- GENSYS COMPACT PRIME (V2.11)
- GENSYS COMPACT MAINS (V2.11)
- SYNCHRO COMPACT (V2.11)
- MASTER COMPACT (V2.11a1)
- MASTER COMPACT 1B (V2.11a1)
- BTB COMPACT (V2.11)
- El hardware COMPACT con el firmware v2.11 es AHORA compatible con la pantalla táctil i4Gen actual

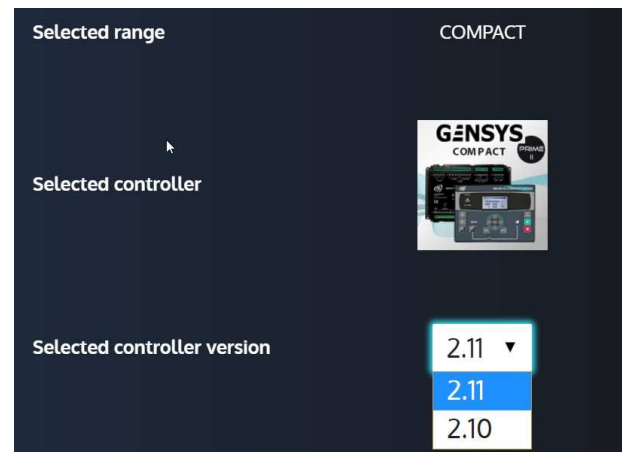


## i4Gen suite : Software de configuración (V2.2.0)



**SOFTWARES**

- Nueva actualización del software. El firmware del I4Gen suite y del controlador Compact se actualizará automáticamente cuando se conecte en la web, con su autorización.
- Gestión de versiones anteriores de firmware:





# i4Gen suite : Software de configuración (V2.2.0)

- 2 modos de configuración:
  - Standard : configuración básica.
  - Advanced : configuración completa.



**SOFTWARES**



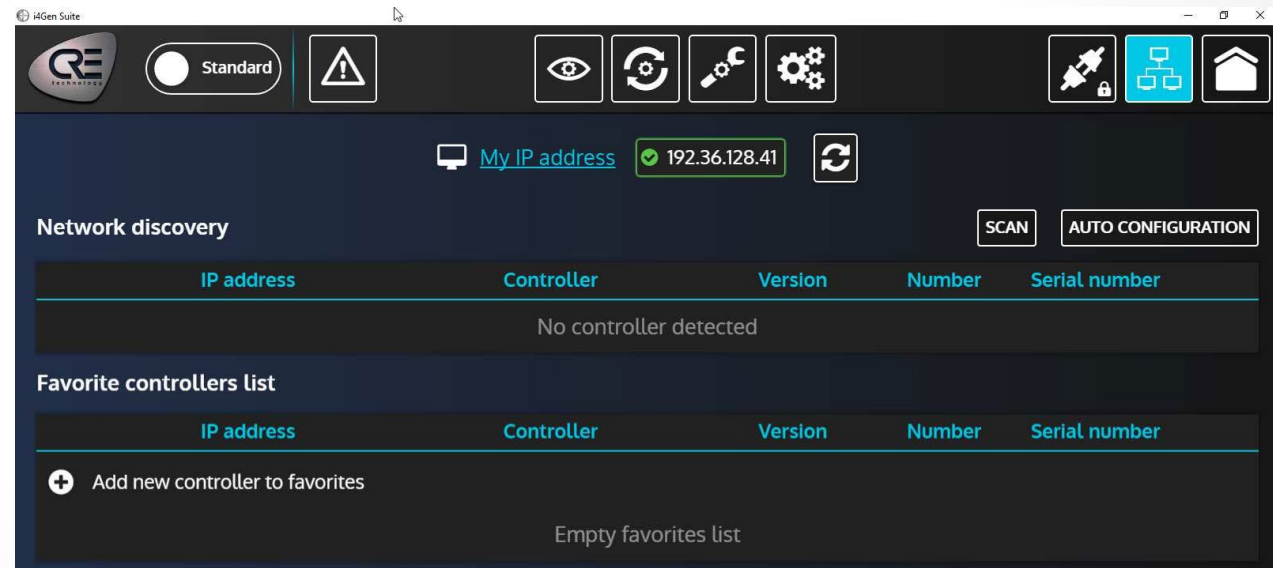


# i4Gen suite : Software de configuración (V2.2.0)

- Nueva función « Easy Connect » : Permite visualizar todos los productos de la plataforma COMPACT conectados a la red y autoconfigurarlos con una dirección IP correcta



SOFTWARES





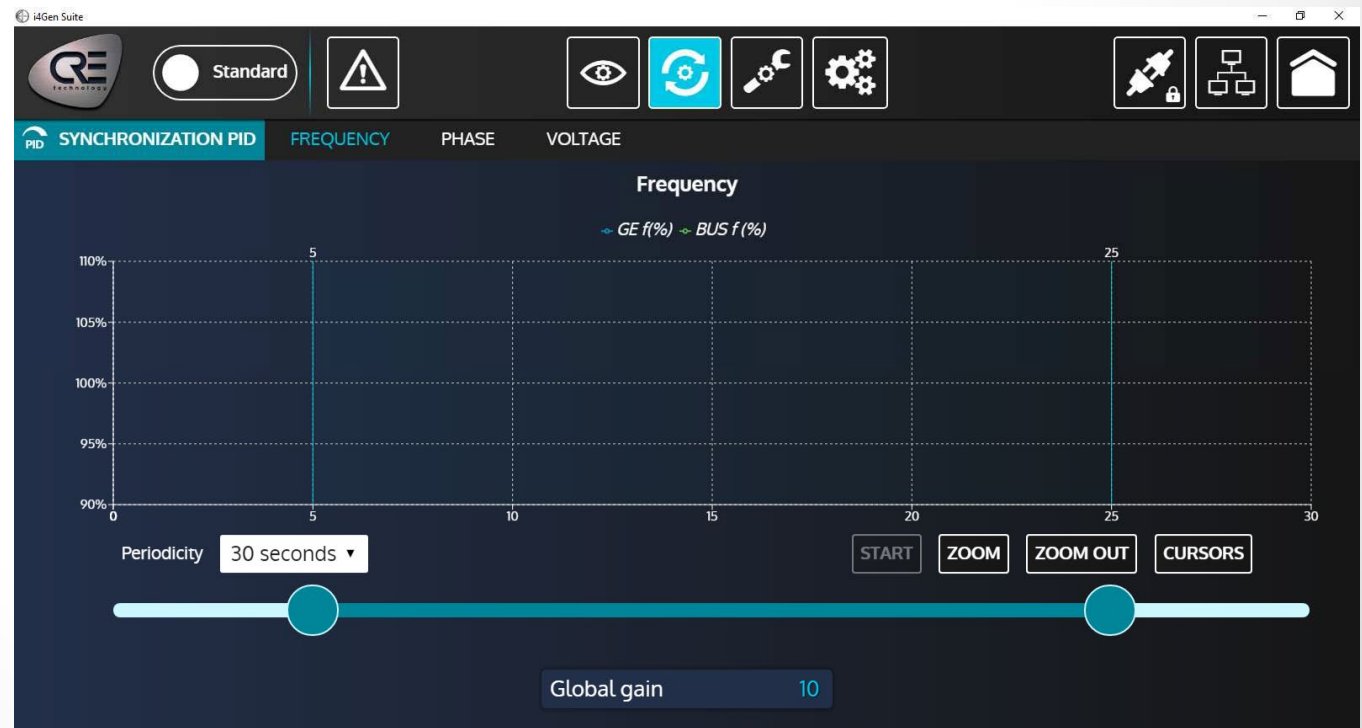


# i4Gen suite : Software de configuración (V2.2.0)

- Nueva función « curva » (Tendencia) : Permite visualizar la curva para ajustar todos los lazos del controlador (PID)



SOFTWARES





## i4Gen suite : Software de configuración (V2.2.0)



**SOFTWARES**

- Comprobación de la compatibilidad del controlador y del software antes de enviar o abrir un archivo de configuración.
- Adición de un "motor de búsqueda" en las páginas siguientes: redirección modbus, modificación por número de variable, registrador y página de información.
- Mejoras generales para estabilidad.







## AMF COMPACT con Firmware 2.11



**CONTROL DE  
GENERADOR**

- Compatibilidad con la pantalla táctil a color i4Gen de 10”.
- Mejoras generales para estabilidad.
- Compatibilidad con la función Easy Connect (ver en evolución del i4Gen suite )



## GENSYS COMPACT PRIME con Firmware 2.11



**PARALELO**

- Compatibilidad con la pantalla táctil a color i4Gen de 10".
- Mejoras generales para estabilidad.
- Compatibilidad con la función Easy Connect (ver en evolución del i4Gen suite )
- Compatibilidad con las curvas de lazo de control (ver en evolución del i4Gen suite )



## GENSYS COMPACT MAINS con Firmware 2.11



**PARALELO**

- Compatibilidad con la pantalla táctil a color i4Gen de 10“.
- Mejoras generales para estabilidad.
- Compatibilidad con la función Easy Connect (ver en evolución del i4Gen suite)
- Compatibilidad con las curvas de lazo de control (ver en evolución del i4Gen suite)
- Se ha solucionado el problema por el que la protección contra **saltos de vector** no podía funcionar en un caso específico



## SYNCHRO COMPACT con Firmware 2.11



**PARALELO**

- Compatibilidad con la pantalla táctil a color i4Gen de 10“.
- Mejoras generales para estabilidad.
- Compatibilidad con la función Easy Connect (ver en evolución del i4Gen suite)
- Compatibilidad con las curvas de lazo de control (ver en evolución del i4Gen suite)



## MASTER COMPACT con Firmware 2.11



**PARALELO**

- Compatibilidad con la pantalla táctil a color i4Gen de 10“.
- Mejoras generales para estabilidad.
- Compatibilidad con la función Easy Connect (ver en evolución del i4Gen suite)
- Compatibilidad con las curvas de lazo de control (ver en evolución del i4Gen suite)
- Se ha solucionado el problema por el que la protección contra **saltos de vector** no podía funcionar en un caso específico





## MASTER COMPACT 1B con Firmware 2.11



**PARALELO**

- Compatibilidad con la pantalla táctil a color i4Gen de 10“.
- Mejoras generales para estabilidad.
- Compatibilidad con la función Easy Connect (ver en evolución del i4Gen suite)
- Compatibilidad con las curvas de lazo de control (ver en evolución del i4Gen suite)
- Se ha solucionado el problema por el que la protección contra **saltos de vector** no podía funcionar en un caso específico



## BTB COMPACT con Firmware 2.11

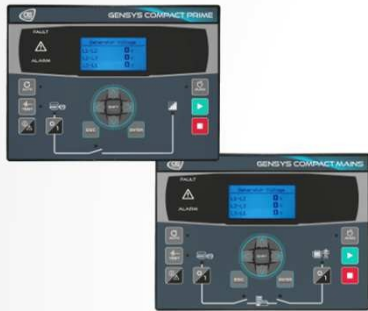


**PARALELO**

- Compatibilidad con la pantalla táctil a color i4Gen de 10“.
- Mejoras generales para estabilidad.
- Compatibilidad con la función Easy Connect (ver en evolución del i4Gen suite)
- Compatibilidad con las curvas de lazo de control (ver en evolución del i4Gen suite)



## Manténgase en contacto con CRE Technology



**PARALELO**



**SOFTWARES**

- Si tiene alguna consulta, comuníquese con su distribuidor CRE Technology local o utilice el correo electrónico de soporte de CRE Technology:

**[support@cretechnology.com](mailto:support@cretechnology.com)**



SU EXPERTO EN SOLUCIONES PARA  
GENERADORES



[www.cretechnology.com](http://www.cretechnology.com)

