



BARCO EXPRES DE TRANSPORTE DE YATES DOCKWISE

con GENSYS 2.0 MARINE

PAÍSES BAJOS - ROTTERDAM

Este buque de transporte de yates es el más grande de su tipo y tiene una variedad de características únicas que lo convierten en un transporte de yates eficaz, poderoso pero maniobrable.

Yacht Express es semisumergible y ofrece un exclusivo método de carga flotante activado/flotante desactivado. Tiene una longitud de 209 metros (685,7 pies) y una manga de 32,2 metros (106 pies) con un espacio de cubierta de 5.115 metros cuadrados (55.060 pies).

Hubo múltiples desafíos en la instalación, combinando bus de barras de MT y BT, propulsión eléctrica, propulsores y control de balastos con bombas de agua de gran consumo y, sin embargo, dar control absoluto de potencia durante el deslastrado y lastrado del barco al cargar las costosas embarcaciones.

El deslastrado fue la etapa más difícil de la operación ya que los yates tienen diferentes tamaños y diseños y tienen que recostarse cuidadosamente en el encofrado de madera.

En esta etapa en particular, el ajuste general del barco debe estar perfectamente equilibrado. El GENSYS MARINE se ha utilizado en toda su capacidad para admitir esta compleja aplicación, utilizando cientos de E/S adicionales e integrándolas en el PLC integrado con secuencias lógicas.

Nuestra solución

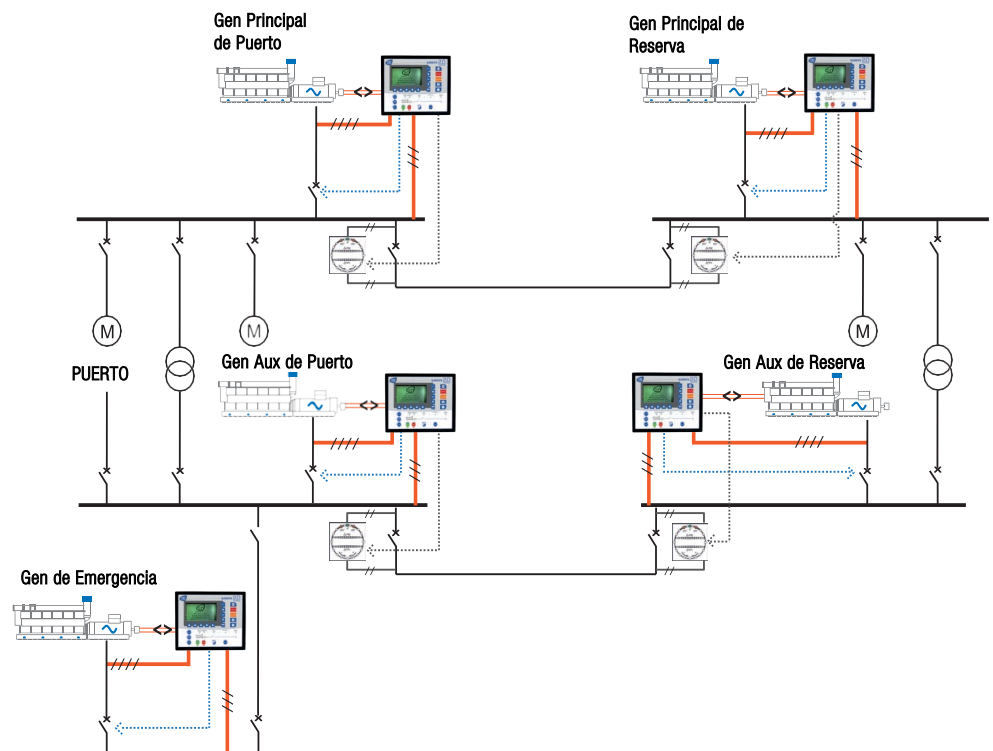
Yacht Express cuenta con una planta de propulsión y maniobra que consta de dos grupos electrógenos a diésel common rail Wärtsilä 12V38 B de 8.700 KW, ambos controlados en modo ilot/paralelo por el sistema **GENSYS MARINE**, los generadores se dedican principalmente al control de dos propulsores de tracción azimutal con copropulsores a través de dos motores eléctricos de 5.100 KW cada uno.

El sistema **GENSYS MARINE** está haciendo más que sincronizar y compartir la carga de la estación eléctrica de media tensión, está controlando y sincronizando los disyuntores que separan la barra de

de estribor y la barra de puerto, y también gestiona la limitación de propulsión a través de entradas analógicas remotas CANopen. La energía auxiliar se deriva de dos grupos electrógenos a diésel common rail Wärtsilä de 1.020 KW gestionados por dos sistemas Gensys Marine en carga compartida y modo de descarga.

La energía de emergencia es suministrada por un generador Volvo Penta D34A MS de 610 KW, 440 V, 60 Hz con **GENSYS MARINE**. Cada parte de la planta de energía se puede aislar para una operación de respaldo y se puede sincronizar nuevamente sin apagones debido a la sincronización exclusiva del disyuntor de acople por el **GENSYS MARINE**. Los 2 motores auxiliares también verifican la falla de energía del Puerto para ver si hay operación de arranque en frío.

APLICACIÓN





EXPERTO EN SOLUCIONES PARA GENERADORES

CRE TECHNOLOGY

130 allée Charles-Victor Naudin - Les templiers - Sophia Antipolis

06410 BIOT / FRANCIA

Tel: +33 (0) 492 38 86 82

Fax: +33 (0) 492 38 86 83

info@cretechnology.com

