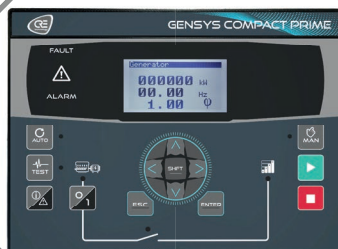




# APLICACIONES DE LOS PRODUCTOS



**Innovación**

para un  
mejor

**control**



CRE TECHNOLOGY - 130, allée Charles-Victor Naudin - Zone des Templiers - SOPHIA ANTIPOLIS - 06410 BIOT - FRANCIA  
Teléfono: + 33 (0)4 .92.38.86.82 - [www.cretechnology.com](http://www.cretechnology.com) - [info@cretechnology.com](mailto:info@cretechnology.com)



# ¿QUÉ PRODUCTOS USAR SEGÚN LA APLICACIÓN?

## DESCRIPCIÓN GENERAL DE TODOS LOS PRODUCTOS

### EJEMPLO DE APLICACIÓN:

Grupo electrógeno individual sin disyuntor: controlador de arranque con llave o arranque automático



#### ESPECIFICACIONES

- Control de Arranque/Parada
- Protecciones del motor
- Sin control de Disyuntor
- Sin control de Voltaje
- Sin control de Velocidad

Aplicación compatible con los siguientes módulos (desde los más económicos hasta los de gama alta):

**MDM**  
**MDA**  
**ACGEN 2.0**  
**AMF COMPACT** (Módulo de Arranque Automático)

### EJEMPLO DE APLICACIÓN:

Grupo electrógeno individual con 1 disyuntor para generador: controlador de arranque automático



#### ESPECIFICACIONES

- Control de Arranque/Parada
- Protecciones del motor
- Control de Disyuntor
- Sin control de Voltaje
- Sin control de Velocidad

Aplicación compatible con los siguientes módulos (desde los más económicos hasta los de gama alta):

**ACGEN 2.0**  
**AMF COMPACT** (Módulo de Arranque Automático)

### EJEMPLO DE APLICACIÓN:

Modo Change over



#### ESPECIFICACIONES

- Conmutación automática
- Control de disyuntores

Aplicación compatible con los siguientes módulos (desde los más económicos hasta los de gama alta):

**MNS**  
**ICGEN 2.0**

### EJEMPLO DE APLICACIÓN:

Grupo electrógeno individual en standby con modo change over (falla automática de Red)



#### ESPECIFICACIONES

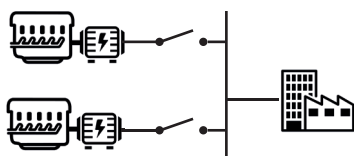
- Control de Arranque/Parada
- Protecciones del motor
- Conmutación automática
- Control de disyuntores

Aplicación compatible con los siguientes módulos (desde los más económicos hasta los de gama alta):

**MDA + MNS**  
**ACGEN 2.0 + ICGEN 2.0**  
**AMF COMPACT**

### EJEMPLO DE APLICACIÓN:

Generadores en standby con modo para paralelo (producción o emergencia)



#### ESPECIFICACIONES

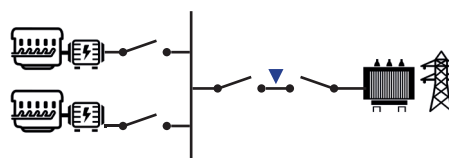
- Control de Arranque/Parada
- Protecciones del motor
- Gestión de disyuntores
- Sincronización
- Compartición de carga

Aplicación compatible con los siguientes módulos (desde los más económicos hasta los de gama alta):

**2 x GENSYS COMPACT PRIME**  
**2 x GENSYS 2.0**

### EJEMPLO DE APLICACIÓN:

Generadores en standby con modo para paralelo y modo de change over



#### ESPECIFICACIONES

- ATS con Red
- Control de Arranque/Parada
- Protecciones del motor
- Gestión de disyuntores
- Sincronización
- Compartición de carga

Aplicación compatible con los siguientes módulos (desde los más económicos hasta los de gama alta):

**2 x GENSYS COMPACT PRIME + MNS**  
**2 x GENSYS COMPACT PRIME + MASTER COMPACT**  
**2 x GENSYS 2.0 + ICGEN 2.0**  
**2 x GENSYS 2.0 + MASTER 2.0**

### EJEMPLO DE APLICACIÓN:

Grupo electrógeno individual en standby con modo de conexión en paralelo con la Red



#### ESPECIFICACIONES

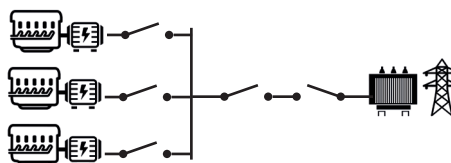
- Control de Arranque/Parada
- Protecciones del motor
- Gestión de disyuntores
- Sincronización
- Gestión de Potencia

Aplicación compatible con los siguientes módulos (desde los más económicos hasta los de gama alta):

**GENSYS COMPACT MAINS**  
**GENSYS 2.0**

### EJEMPLO DE APLICACIÓN:

Generadores en standby con modo paralelo y función de paralelo con la Red



#### ESPECIFICACIONES

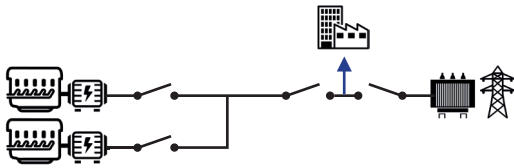
- Control de Arranque/Parada
- Protecciones del motor
- Gestión de disyuntores
- Sincronización
- Compartición de carga
- Gestión de Potencia
- Desconexión de carga
- Paralelo con la Red

Aplicación compatible con los siguientes módulos (desde los más económicos hasta los de gama alta):

**3 x GENSYS COMPACT PRIME + MASTER COMPACT**  
**3 x GENSYS 2.0 + MASTER 2.0**



## DESCRIPCIÓN GENERAL DE LOS PRODUCTOS COMPACT

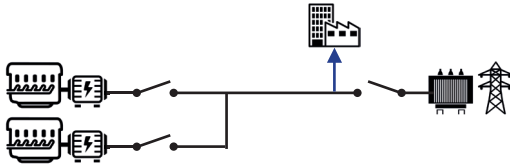


### EJEMPLO DE APLICACIÓN:

Múltiples Grupos Electrógenos en paralelo con 1 Red / 2 Disyuntores

#### MÓDULOS REQUERIDOS:

- 2 GENSYS COMPACT PRIME
- 1 MASTER COMPACT

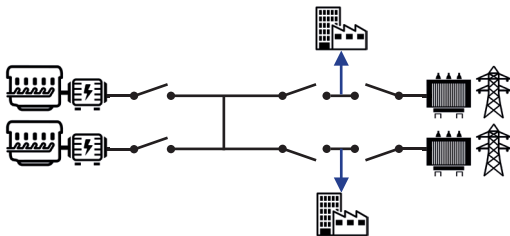


### EJEMPLO DE APLICACIÓN:

Múltiples Grupos Electrógenos en paralelo con 1 Red / 1 Disyuntor

#### MÓDULOS REQUERIDOS:

- 2 GENSYS COMPACT PRIME
- 1 MASTER COMPACT 1B

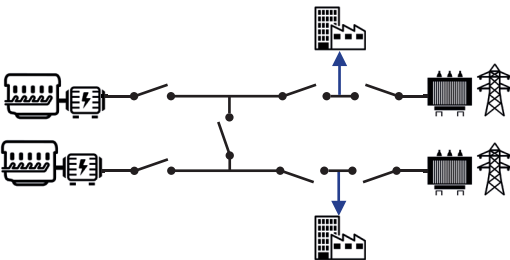


### EJEMPLO DE APLICACIÓN:

Múltiples Grupos Electrógenos en paralelo con Múltiples Redes

#### MÓDULOS REQUERIDOS:

- 2 GENSYS COMPACT PRIME
- 2 MASTER COMPACT

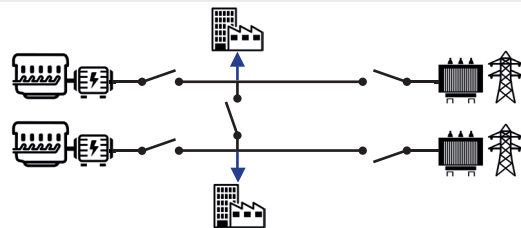


### EJEMPLO DE APLICACIÓN:

Configuración en H con disyuntores de acople a barra y 2 disyuntores de Red:

#### MÓDULOS REQUERIDOS:

- 2 GENSYS COMPACT PRIME
- 2 MASTER COMPACT
- 1 BTB COMPACT

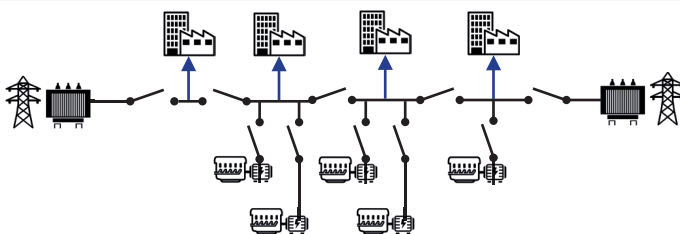


### EJEMPLO DE APLICACIÓN:

Configuración en H con disyuntor de acople a barra y 1 disyuntor de Red

#### MÓDULOS REQUERIDOS:

- 2 GENSYS COMPACT PRIME
- 2 MASTER COMPACT 1B
- 1 BTB COMPACT



### EJEMPLO DE APLICACIÓN:

Aplicación compleja con múltiples Grupos Electrógenos, múltiples Redes y múltiples disyuntores de acople a barra

#### MÓDULOS REQUERIDOS:

- 5 GENSYS COMPACT PRIME
- 1 MASTER COMPACT
- 1 MASTER COMPACT 1B
- 2 BTB COMPACT

Para la conexión directa de múltiples aplicaciones de Red, es obligatorio utilizar 2 disyuntores y un controlador MASTER COMPACT. Un disyuntor y un controlador MASTER COMPACT 1B no permitirán gestionar todas las secuencias.



GENSYS COMPACT PRIME



MASTER COMPACT



MASTER COMPACT 1B



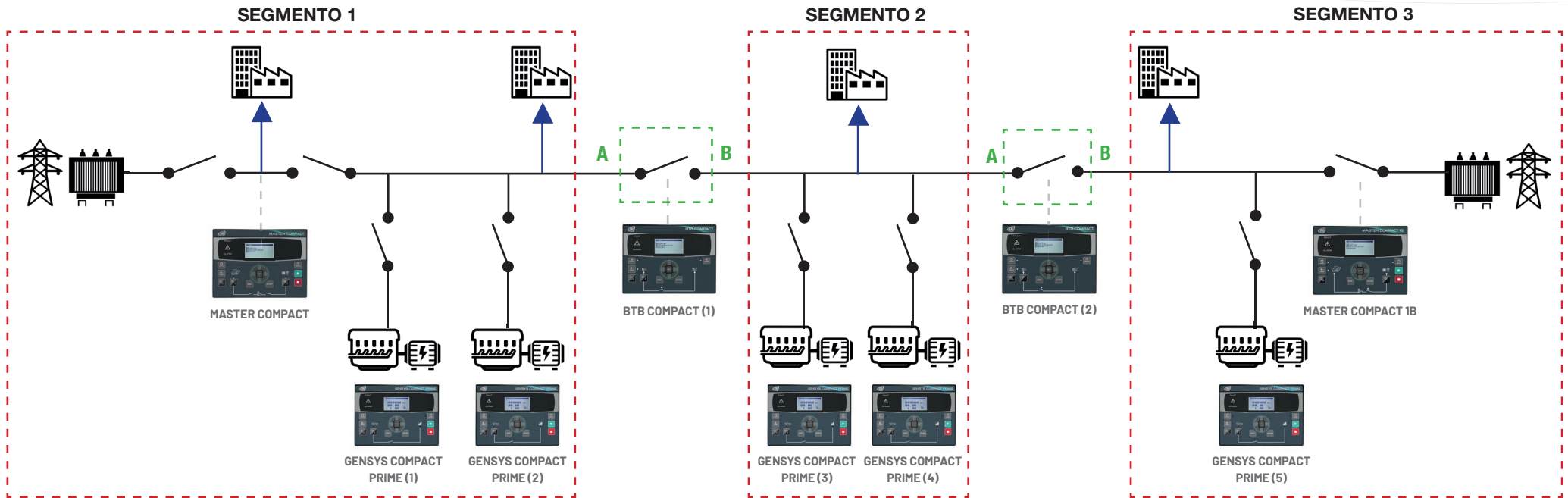
BTB COMPACT



I4GEN 10"



# EJEMPLO DE APLICACIÓN + APLICACIÓN COMPLEJA CON MÚLTIPLES GRUPOS ELECTRÓGENOS, MÚLTIPLES REDES Y MÚLTIPLES DISYUNTORES DE ACOPLE A BARRAS.



MÓDULO	NÚMERO DEL PRODUCTO	CANTIDAD DE GENSYS COMPACT PRIME	CANTIDAD DE MASTER COMPACT/BTB COMPACT	SEGMENTO	SEGMENTO A	SEGMENTO B
MASTER COMPACT	1	5	4	1	NO DISPONIBLE	NO DISPONIBLE
MASTER COMPACT 1B	2	5	4	3	NO DISPONIBLE	NO DISPONIBLE
BTB COMPACT 1	3	5	4	NO DISPONIBLE	1	2
BTB COMPACT 2	4	5	4	NO DISPONIBLE	2	3
GENSYS COMPACT PRIME 1	1	5	4	1	NO DISPONIBLE	NO DISPONIBLE
GENSYS COMPACT PRIME 2	2	5	4	1	NO DISPONIBLE	NO DISPONIBLE
GENSYS COMPACT PRIME 3	3	5	4	2	NO DISPONIBLE	NO DISPONIBLE
GENSYS COMPACT PRIME 4	4	5	4	2	NO DISPONIBLE	NO DISPONIBLE
GENSYS COMPACT PRIME 5	5	5	4	3	NO DISPONIBLE	NO DISPONIBLE

Para la conexión directa de múltiples aplicaciones de Red, es obligatorio utilizar 2 disyuntores y un controlador MASTER COMPACT. Un disyuntor y un controlador MASTER COMPACT 1B no permitirán gestionar todas las secuencias.

